



講座情報について、詳しくは各講座の問合せ先にご確認ください。



## とっとり県民カレッジってなに？

とっとり県民カレッジには、特別なキャンパスはありません。それぞれの講座会場がキャンパスとなります。市町村、大学などの高等教育機関などと連携し、それらの機関（「連携機関」）が開催する講座を「連携講座」として位置づけています。入学手続きは不要です。「学びたい」という思いがあれば、いつでもどなたでも受講可能です。



## 講座を受講すると

単位の取得ができます！ 講座の受講時間数により単位を認定し、取得単位数に応じた奨励等を行っています。1時間につき1単位として認定（展示会等は1回の鑑賞で1単位）され、各連携機関からシールが配布されます。

（連携講座会場で、単位認定シールが配布されなかった場合は、県立生涯学習センターまたは県民カレッジ本部へご連絡ください。※連絡先は裏表紙をご覧ください。）



## 単位認定シールを集めたらどうなるの？

単位認定シール貼付用紙に貼ってください。  
100単位たまったら県民カレッジ本部に持参  
または郵送してください。

- 100単位ごとに、奨励証を交付
- 1,000単位ごとに、奨励賞を交付



### 「単位認定シール貼付用紙」について

下記のURLより様式をダウンロードして  
ご利用ください。

<http://www.pref.tottori.lg.jp/college/>  
※県民カレッジ本部、県立生涯学習センターでも配布しています。



## 連携講座はインターネットでも確認できます！

とっとり県民学習ネット

Life-long learning of Tottori prefecture

講座情報  
講義や講座名など情報検索

人材情報  
「ととりのいきいきプロジェクト」の「あろしとど」へのリンク

地域での学習  
県内公民館ホームページへのリンク集

放送利用  
（視聴記録）について

お知らせ  
2024年02月09日  
生涯学習情報誌「生涯学習ととっりに活用ください」【11号（2024年4月）発刊（行先しました）】

鳥取県立生涯学習センター（県民ふれあい会館）  
所在地 〒680-0846 鳥取市開成21番地  
電話 0857-21-2331 ファックス 0857-21-2387 E-Mail: manabi@luc.tottori.jp

### 「とっとり県民学習ネット」

学びたい講座を講座名、開催日から簡単に  
検索できます。

<http://manabi.pref.tottori.lg.jp/>

とっとり県民学習ネット

受講の申込み・問合せは、  
それぞれの連携機関へ！

### 県民カレッジ本部

（鳥取県教育委員会事務局社会教育課内）

〒680-8570 鳥取市東町1-271

TEL 0857-26-7944 FAX 0857-26-8175

kenmincollege@pref.tottori.lg.jp

# 講座・講演会など

1時間につき1単位として単位認定される連携講座

※開催期日や内容などは、都合により変更になる場合があります。

講座・講演会など

## 東 部

受講の申込み・問合せは、それぞれの連携機関へ

対 象 申 込 料 料 金 定 定 員 場 場 所

### おもちゃと遊びの企画展関連イベント「指ハブづくりに挑戦」

1月5日(日) 11:00～12:00

対 小学3年生以上 申 要 料 キット代 定 10名 場 わらべ館

### 唱歌教室

1月11日(土)、17日(金)、25日(土)、31日(金)

2月8日(土)、15日(土)、21日(金)、28日(金)

15:00～15:30

対 一般 申 不要 料 入館料 定 30名 場 わらべ館

・連携機関・問合せ・申込先・

#### わらべ館

〒680-0022 鳥取市西町3-202

TEL(0857)22-7070 FAX(0857)22-3030

warabekan@warabe.or.jp

休館日:毎月第3水曜日(祝日の場合は翌日)

### 鳥取県医師会 公開健康講座

1月9日(木) 「イメージが変わる狭心症・心筋梗塞」

2月13日(木) 「認知症・精神疾患について(仮)」

14:00～15:30 (質疑応答)

対 一般 申 不要 料 無料 定 あり

場 鳥取県健康会館(鳥取県医師会館)

・連携機関・問合せ・申込先・

#### 公益社団法人 鳥取県医師会

〒680-8585 鳥取市戎町317

TEL(0857)27-5566 FAX(0857)29-1578

kouhou@tottori.med.or.jp

### 第33回心の健康フォーラム

「睡眠障害の理解と対応」

【YouTube限定配信】

1月10日(金) 12:00～3月3日(月) 17:00

対 一般 申 要

料 無料(動画視聴にかかる通信料等は参加者負担) 定 なし

・連携機関・問合せ・申込先・

#### 鳥取県精神保健福祉協会

〒680-0901 鳥取市江津318-1

鳥取県立精神保健福祉センター内

TEL(0857)21-3031 FAX(0857)21-3034

seishincenter@pref.tottori.lg.jp

### 放送大学鳥取学習センター 2024年度第2学期 オープンセミナー

1月12日(日) 14:30～16:00

「納豆を知れば、もっと美味しくなる」

2月8日(土) 14:30～16:00

「文章を読むことへの自信を回復するために

～読解力とは批判的に読む力～」

対 一般 申 要 料 無料 定 先着30名

場 放送大学鳥取学習センター

### 放送大学鳥取学習センター 2024年度第2学期 オープンセミナー

2月1日(土) 10:30～12:00

「セルフケア～心の健康を保つために～」

対 一般 申 要 料 無料 定 先着18名

場 放送大学鳥取学習センター

### 放送大学鳥取学習センター 2024年度第2学期 オープンセミナー

2月9日(日) 10:30～12:00

「Scratchによるゲームプログラミング入門」

対 一般 申 要 料 無料 定 先着10名

場 放送大学鳥取学習センター

### 放送大学鳥取学習センター 2024年度第2学期 ワークショップ

2月16日(日) 10:00～12:00 「サイコドラマ」第3回

3月2日(日) 10:00～12:00 「サイコドラマ」第4回

対 一般 申 要 料 無料 定 先着10名

場 放送大学鳥取学習センター

・連携機関・問合せ・申込先・

#### 放送大学鳥取学習センター

〒680-0845 鳥取市富安2-138-4

(鳥取市役所駅南庁舎5階)

TEL(0857)37-2351 FAX(0857)37-2352

newtottori@ouj.ac.jp

### 自然講座 ガイドと行くツアー

～乾燥地研究センターを知ろう～

1月18日(土) 13:30～16:00

対 小学生～一般(中学生以下は保護者同伴)

申 要(1/4から電話のみ受付) 料 無料 定 先着20名

場 鳥取大学乾燥地研究センター(鳥取市浜坂)(集合)



講座情報等について、詳しくは各問合せ先にご確認ください。

**自然講座 チリメンモンスターを探そう！**

2月2日(日) 10:00～12:00

対 小学生以上～一般 申 要(1/19から電話のみ受付) 料 無料

定 先着20名 場 渚交流館(集合)

・連携機関・問合せ・申込先・

**山陰海岸ジオパーク海と大地の自然館**

〒681-0001 岩美町牧谷1794-4

TEL(0857)73-1445 FAX(0857)73-1446

sanin-geopark@pref.tottori.lg.jp

**令和6年度 とっとり弥生の王国**

**青谷かみじち遺跡土曜講座**

**第4回「青谷上寺地遺跡の景観復原CG制作秘話」**

1月25日(土) 13:30～15:00

対 一般 申 要 料 無料 定 先着50名 場 青谷かみじち史跡公園

・連携機関・問合せ・申込先・

**青谷かみじち史跡公園**

〒689-0534 鳥取市青谷町吉川17

TEL(0857)30-4110 FAX(0857)30-4115

aoya-kamijichi@pref.tottori.lg.jp

**おうちだにアカデミー**

**「100年前の鳥取～大正14年(1925)の出来事～」**

1月26日(日) 14:00～15:00

対 一般 申 要(申込期間:開催日の1か月前より予約開始)

料 無料 定 先着20名 場 鳥取市歴史博物館(やまびこ館)

**おうちだにアカデミー**

**「青谷町の歴史・文化・自然～日置谷地区・勝部地区編～」**

2月23日(日・祝) 14:00～15:00

対 一般 申 要(申込期間:開催日の1か月前より予約開始)

料 無料 定 先着20名 場 鳥取市歴史博物館(やまびこ館)

・連携機関・問合せ・申込先・

**鳥取市歴史博物館(やまびこ館)**

〒680-0015 鳥取市上町88

TEL(0857)23-2140 FAX(0857)23-2149

info-yamabikokan@tbz.or.jp

**探鳥会「湖山池つづらお城址で冬鳥を見よう！」**

2月2日(日) 9:00～11:00

対 一般 申 不要 料 無料 定 なし

場 鳥取市 湖山池公園福井休養ゾーン駐車場(トイレ有)(集合)

・連携機関・問合せ・申込先・

**NPO法人日本野鳥の会鳥取県支部**

〒683-0006 米子市車尾4-7-29 津森方

TEL(0859)21-7149 FAX(0859)21-7149

http://www.toritorihp.or.jp/

**令和6年度 鳥取まいぶん講座**

**第4回 「古海古墳群の新知見」**

2月15日(土) 13:30～15:00

対 一般 申 要 料 無料

定 会場参加25名(先着順)・オンライン参加 制限なし

場 鳥取県埋蔵文化財センター

・連携機関・問合せ・申込先・

**鳥取県埋蔵文化財センター**

〒680-0151 鳥取市国府町宮下1260番地

TEL(0857)27-6711 FAX(0857)27-6712

maibuncenter@pref.tottori.lg.jp

**第17回まなび・ふれあい交流会**

～みんなで楽しく生涯学習！～

**【舞台発表、ミニコンサート、展示発表・体験、福祉団体活動紹介等】**

3月8日(土) 10:00～17:00

3月9日(日) 9:30～16:00

対 一般 申 不要 料 無料(体験コーナー他一部有料) 定 なし

場 鳥取県立生涯学習センター(県民ふれあい会館)

・連携機関・問合せ・申込先・

**鳥取県立生涯学習センター**

(県民ふれあい会館)

〒680-0846 鳥取市扇町21

TEL(0857)21-2331 FAX(0857)21-2267

manabi@fureaikaikan.jp

**公立鳥取環境大学公開講座2024 動画配信**

**介護サービス労働力不足と外国人労働者の受入**

配信期間:令和6年6月中旬～令和7年3月31日

対 一般 申 要(公立鳥取環境大学WEBサイトから)

申込期限:令和7年2月28日 料 無料 定 なし

※http://www.kankyo-u.ac.jp/about/alliance/seminar/#doga

※配信期間中はオンデマンドでお好きな時間にご覧いただけます。

**公立鳥取環境大学公開講座2024 動画配信 ▶**  
**AI・データ分析を活用した業務改革プロジェクトの  
 進め方【コース講座①】**

配信期間:令和6年7月中旬～令和7年3月31日

対 社会人、学び直しに興味のある方

申 要(公立鳥取環境大学WEBサイトから)

申込期限:令和7年2月28日 料 無料 定 なし

※<http://www.kankyo-u.ac.jp/about/alliance/seminar/#doga>

※配信期間中はオンデマンドでお好きな時間にご覧いただけます。

**公立鳥取環境大学公開講座2024 動画配信 ▶**  
**ビジネススキルとしてのAI利活用入門【コース講座②】**

配信期間:令和6年8月上旬～令和7年3月31日

対 社会人、学び直しに興味のある方

申 要(公立鳥取環境大学WEBサイトから)

申込期限:令和7年2月28日 料 無料 定 なし

※<http://www.kankyo-u.ac.jp/about/alliance/seminar/#doga>

※配信期間中はオンデマンドでお好きな時間にご覧いただけます。

**公立鳥取環境大学公開講座2024 動画配信 ▶**  
**データリテラシー～洞察力の養成～【コース講座③】**

配信期間:令和6年8月中旬～令和7年3月31日

対 社会人、学び直しに興味のある方

申 要(公立鳥取環境大学WEBサイトから)

申込期限:令和7年2月28日 料 無料 定 なし

※<http://www.kankyo-u.ac.jp/about/alliance/seminar/#doga>

※配信期間中はオンデマンドでお好きな時間にご覧いただけます。

**公立鳥取環境大学公開講座2024 動画配信 ▶**  
**鳥取の植物～植物の生き方について考える～**

配信期間:令和6年9月中旬～令和7年3月31日

対 一般 申 要(公立鳥取環境大学WEBサイトから)

申込期限:令和7年2月28日 料 無料 定 なし

※<http://www.kankyo-u.ac.jp/about/alliance/seminar/#doga>

※配信期間中はオンデマンドでお好きな時間にご覧いただけます。

**公立鳥取環境大学公開講座2024 動画配信 ▶**  
**変動帯としての日本で生きるとは？**

配信期間:令和6年10月初旬～令和7年3月31日

対 一般 申 要(公立鳥取環境大学WEBサイトから)

申込期限:令和7年2月28日 料 無料 定 なし

※<http://www.kankyo-u.ac.jp/about/alliance/seminar/#doga>

※配信期間中はオンデマンドでお好きな時間にご覧いただけます。

**公立鳥取環境大学公開講座2024 動画配信 ▶**  
**SDGsとは何であり、何ではないのか  
 ～SDGsが取り残したものとちから～**

配信期間:令和6年10月中旬～令和7年3月31日

対 一般 申 要(公立鳥取環境大学WEBサイトから)

申込期限:令和7年2月28日 料 無料 定 なし

※<http://www.kankyo-u.ac.jp/about/alliance/seminar/#doga>

※配信期間中はオンデマンドでお好きな時間にご覧いただけます。

**公立鳥取環境大学公開講座2024 動画配信 ▶**  
**異文化コミュニケーション～相互理解で広がる輪～**

配信期間:令和6年11月中旬～令和7年3月31日

対 一般 申 要(公立鳥取環境大学WEBサイトから)

申込期限:令和7年2月28日 料 無料 定 なし

※<http://www.kankyo-u.ac.jp/about/alliance/seminar/#doga>

※配信期間中はオンデマンドでお好きな時間にご覧いただけます。

**公立鳥取環境大学公開講座2024 動画配信 ▶**  
**食品ロスについて考える～いのちとの向き合い方～**

配信期間:令和6年12月中旬～令和7年3月31日

対 一般 申 要(公立鳥取環境大学WEBサイトから)

申込期限:令和7年2月28日 料 無料 定 なし

※<http://www.kankyo-u.ac.jp/about/alliance/seminar/#doga>

※配信期間中はオンデマンドでお好きな時間にご覧いただけます。

**公立鳥取環境大学公開講座2024 動画配信 ▶**  
**会計の歴史のはなし～最古の会計記録および明治期  
 の日本と中世ヨーロッパの会計を中心として～**

配信期間:令和7年1月中旬～令和7年3月31日

対 一般 申 要(公立鳥取環境大学WEBサイトから)

申込期限:令和7年2月28日 料 無料 定 なし

※<http://www.kankyo-u.ac.jp/about/alliance/seminar/#doga>

※配信期間中はオンデマンドでお好きな時間にご覧いただけます。

・連携機関・問合せ・申込先・

公立鳥取環境大学 研究交流推進課  
 〒689-1111 鳥取市若葉台北1-1-1  
 TEL(0857)38-6704 FAX(0857)32-9053  
 event@kankyo-u.ac.jp



講座情報等については、詳しくは各問合せ先にご確認ください。



### 令和6年度 文化教室 能楽・謡曲

1月4日(土)、11日(土)、18日(土)、25日(土)

2月1日(土)、8日(土)、15日(土)、22日(土)

3月1日(土)、8日(土)、15日(土)、22日(土)、29日(土)

毎週 土曜日 18:00～19:00

対一般 申要 料有料 定10名 場鳥取県立倉吉体育文化会館

### 令和6年度 文化教室 フラワーアレンジメント

1月6日(月)、2月3日(月)、3月3日(月)

毎月 第1月曜日 13:30～14:30

対一般 申要 料有料 定10名 場鳥取県立倉吉体育文化会館

### 令和6年度 文化教室 ゆっくりパソコン

1月7日(火)、14日(火)、21日(火)、28日(火)

2月4日(火)、18日(火)、25日(火)

3月4日(火)、11日(火)、18日(火)、25日(火)

毎週 火曜日 13:30～14:30

対一般 申要 料有料 定20名 場鳥取県立倉吉体育文化会館

### 令和6年度 文化教室 英会話

1月8日(水)、15日(水)、22日(水)、29日(水)

2月5日(水)、12日(水)、19日(水)、26日(水)

3月5日(水)、12日(火)

3期 13:30～14:30

対一般 申要 料有料 定10名 場鳥取県立倉吉体育文化会館

### 令和6年度 文化教室 点描画体験教室

1月9日(木)、2月13日(木)、3月13日(木)

毎月 第2木曜日 10:00～11:00

対一般 申要 料有料 定5名 場鳥取県立倉吉体育文化会館

### 令和6年度 文化教室 糸かけアート教室

1月9日(木)、2月13日(木)、3月13日(木)

毎月 第2木曜日 13:30～14:30

対一般 申要 料有料 定5名 場鳥取県立倉吉体育文化会館

### 令和6年度 文化教室 筆もじ教室

1月9日(木)、3月6日(木)

隔月 第1木曜日 10:00～11:00

対一般 申要 料有料 定10名 場鳥取県立倉吉体育文化会館

### 令和6年度 文化教室 絵手紙

1月10日(金)、2月7日(金)、3月7日(金)

毎月 第1金曜日 13:30～14:30

対一般 申要 料有料 定5名 場鳥取県立倉吉体育文化会館

### 令和6年度 文化教室 フラワーアレンジメント

1月17日(金)、2月21日(金)、3月21日(金)

毎月 第3金曜日 18:30～19:30

対一般 申要 料有料 定10名 場鳥取県立倉吉体育文化会館

### 令和6年度 文化教室 グラスアート・シルエットアート

1月27日(月)、2月17日(月)、3月24日(月)

毎月 第4月曜日 13:30～14:30

対一般 申要 料有料 定10名 場鳥取県立倉吉体育文化会館

### 令和6年度 文化教室 パステルアート

2月6日(木)

隔月 第1木曜日 10:00～11:00

対一般 申要 料有料 定10名 場鳥取県立倉吉体育文化会館

### 令和6年度 第3期スポーツ教室 さわやか健康教室

1月8日(水)、15日(水)、22日(水)、29日(水)

2月5日(水)、12日(水)、19日(水)、26日(水)

3月5日(水)、12日(水)

10:00～11:30

対一般 申要(令和6年12月16日(月)より受付) 料有料

定40名 場鳥取県立倉吉体育文化会館

### 令和6年度 第3期スポーツ教室

#### ストレッチ&ジャズ体操教室

1月9日(木)、16日(木)、23日(木)、30日(木)

2月6日(木)、13日(木)、20日(木)、27日(木)

3月6日(木)、13日(木)

10:00～11:30

対一般 申要(令和6年12月16日(月)より受付) 料有料

定20名 場鳥取県立倉吉体育文化会館

### 令和6年度 第3期スポーツ教室

#### ラージボール卓球&ソフトバレー

1月10日(金)、17日(金)、24日(金)、31日(金)

2月7日(金)、14日(金)、21日(金)、28日(金)

3月7日(金)、14日(金)

10:00～11:30

対一般 申要(令和6年12月16日(月)より受付) 料有料

定50名 場鳥取県立倉吉体育文化会館

### 令和6年度 第3期スポーツ教室

#### 初級ラージボール卓球

1月10日(金)、17日(金)、24日(金)、31日(金)

2月7日(金)、14日(金)、21日(金)、28日(金)

3月7日(金)、14日(金)

13:30～15:00

対一般 申要(令和6年12月16日(月)より受付) 料有料

定20名 場鳥取県立倉吉体育文化会館

令和6年度 第3期スポーツ教室 太極拳教室

1月11日(土)、18日(土)  
2月1日(土)、8日(土)、15日(土)、22日(土)  
3月1日(土)、8日(土)、15日(土)、22日(土)  
13:30～15:00

対 一般 申 要(令和6年12月16日(月)より受付) 料 有料  
定 10名 場 鳥取県立倉吉体育文化会館

令和6年度 第3期スポーツ教室 (夜間)  
ボディメイク フィットネス教室

1月10日(金)、17日(金)、24日(金)、31日(金)  
2月7日(金)、14日(金)、21日(金)、28日(金)  
3月7日(金)、14日(金)  
19:00～20:00

対 一般 申 要(令和6年12月16日(月)より受付) 料 有料  
定 10名 場 鳥取県立倉吉体育文化会館

・連携機関・問合せ・申込先・

鳥取県立倉吉体育文化会館  
〒682-0023 倉吉市山根529-2  
TEL(0858)26-4441 FAX(0858)26-4447

VBAプログラミング応用科 (在職者訓練)

1月18日(土)、25日(土)、2月1日(土)  
9:00～16:00  
対 お仕事をされている方で、VBAプログラミング基礎習得者  
申 令和6年11月19日(火)から12月19日(木)正午まで  
料 有料 定 10名 場 鳥取県立産業人材育成センター倉吉校

PCデザイン応用科 (在職者訓練)

1月18日(土)、25日(土)、2月1日(土)  
9:30～16:30  
対 お仕事をされている方で、イラストレーター・フォトショッ  
プ等の基礎習得者 申 令和6年11月19日(火)から12月19日  
(木)正午まで 料 有料 定 10名  
場 鳥取県立産業人材育成センター倉吉校

ホームページ制作科 (在職者訓練)

2月16日(日)、3月2日(日)、9日(日)  
9:00～16:00  
対 お仕事をされている方で、パソコンの基本操作ができる方  
申 令和6年12月17日(火)から1月16日(木)正午まで  
料 有料 定 12名 場 鳥取県立産業人材育成センター倉吉校

PCネットワーク科 (在職者訓練)

2月16日(日)、3月2日(日)、9日(日)  
9:30～16:30  
対 お仕事をされている方で、パソコンの基本操作ができる方  
申 令和6年12月17日(火)から1月16日(木)正午まで  
料 有料 定 10名 場 鳥取県立産業人材育成センター倉吉校

・連携機関・問合せ・申込先・

鳥取県立産業人材育成センター倉吉校  
〒682-0018 倉吉市福庭町2-1  
TEL(0858)26-2247 FAX(0858)26-2248

第48回 倉吉市部落解放文化祭「人間解放の文化を  
創造しよう」

【講演】原爆と被差別部落  
【発表】人権作文朗読

1月25日(土) 13:00～15:00  
対 どなたでも 申 不要 料 無料 定 なし  
場 エースパック未来中心

・連携機関・問合せ・申込先・

倉吉市市民生活部人権政策課  
〒682-8633 倉吉市堺町2-253-1  
TEL(0858)22-8130 FAX(0858)22-8230  
jinkenseisaku@city.kurayoshi.lg.jp

探鳥会「山野の鳥・水辺の鳥」

2月9日(日) 9:00～11:00  
対 一般 申 不要 料 無料 定 なし  
場 湯梨浜町 道の駅はわい駐車場(集合)

・連携機関・問合せ・申込先・

NPO法人日本野鳥の会鳥取県支部  
〒683-0006 米子市車尾4-7-29 津森方  
TEL(0859)21-7149 FAX(0859)21-7149  
http://www.toritorihp.or.jp/

令和6年度 第2回生活も仕事もとのうセミナー  
〔国際女性デー関連企画〕

3月9日(日) 13:30～15:00  
対 どなたでも 申 要 料 無料 定 50名  
場 エースパック未来中心

・連携機関・問合せ・申込先・

鳥取県男女共同参画センターよりん彩  
〒682-0816 倉吉市駄経寺町212-5  
TEL(0858)23-3901 FAX(0858)23-3989  
yorinsai@pref.tottori.lg.jp



講座情報等について、詳しくは各問合せ先にご確認ください。



## 自然観察会「初日の出！コハクチョウ観察会」

1月1日(水・祝) 7:00～8:00

対 どなたでも 申 当日受付 料 入館料 定 なし

場 米子水鳥公園ネイチャーセンター (集合)

## お正月企画「ドングリこま回し大会2025」

1月1日(水・祝)～1月3日(金) 開館時間中いつでも

※開館時間:元旦(水・祝) 7:00～17:30

1月2日(木)・3日(金) 9:00～17:30

対 小学生以上がおすすめ 申 不要 料 入館料 定 なし

場 米子水鳥公園ネイチャーセンター

## お正月企画「水鳥公園の生きものカルタで遊ぼう！」

1月1日(水・祝)～1月3日(金) 開館時間中いつでも

※開館時間:元旦(水・祝) 7:00～17:30

1月2日(木)・3日(金) 9:00～17:30

対 5名前後の家族や友人グループ 申 不要 料 入館料

定 なし 場 米子水鳥公園ネイチャーセンター

## 手作り自然教室「水鳥の絵を描く会 Part 2」

1月4日(土) 9:00～12:00

対 小学生(1・2年生は保護者同伴。同伴者の入館料無料)

申 要(12/19(木)から受付) 料 入館料 定 先着8名

場 米子水鳥公園ネイチャーセンター

## 手作り自然教室「世界湿地の日記念企画 中海の恵みを味わおう会！」

2月16日(日) 10:00～14:00

対 小学生以上の親子 申 要(1/30(木)から受付)

料 参加費(入館料込み) 定 先着4組

場 米子水鳥公園ネイチャーセンター

## 自然観察会「さよならコハクチョウ！」

3月2日(日) 7:00～8:00

対 どなたでも 申 不要 料 入館料 定 なし

場 米子水鳥公園ネイチャーセンター

## 「子どもラムサールクラブ2025」会員募集

3月10日(月)～3月24日(月)

9:00～17:30

対 小学生 申 要(応募者多数の場合は抽選) 料 有料

定 先着24名 場 米子水鳥公園ネイチャーセンター

・連携機関・問合せ・申込先・

米子水鳥公園ネイチャーセンター

〒683-0855 米子市彦名新田665

TEL(0859)24-6139 FAX(0859)24-6140

## つつじ読書会

1月4日(土)、2月1日(土)、3月1日(土)

14:00～16:00

対 一般 申 要(初めての方) 料 無料 定 あり 場 米子市立図書館

## 「百人一首を読み解く」

～藤原道長の時代の歌人を中心に～

1月11日(土)、2月8日(土)、3月8日(土)

13:30～15:30

※今年度の受講申し込みは終了しました。

対 一般 申 要 料 無料 定 30名 場 米子市立図書館

## 伯耆文化研究会

1月11日(土)、3月8日(土)

13:30～15:30

対 一般 申 不要 料 会員外の方は有料 定 なし

場 米子市立図書館

## 楽しく漢文に学ぶ会

1月12日(日)、2月2日(日)、3月2日(日)

13:30～15:30

対 一般 申 不要 料 無料 定 あり 場 米子市立図書館

## 古文書研究会

1月25日(土)、2月22日(土)

13:30～15:00

対 一般 申 不要 料 無料 定 なし 場 米子市立図書館

・連携機関・問合せ・申込先・

米子市立図書館

〒683-0822 米子市中町8

TEL(0859)22-2612 FAX(0859)22-2637

jimu5000@yonago-toshokan.jp

## 令和6年度「懐かしのメロディーをうたう会」 (旧月曜コース)

月1回 月曜日

1月6日(月)、2月10日(月)

10:30～11:45

対 一般 申 不要 料 有料 定 あり 場 米子市文化ホール

## 令和6年度「童謡をみんなでうたう会」 (旧木曜コース)

月1回 木曜日

1月23日(木)、2月20日(木)

10:30～11:30

対 一般 申 不要 料 有料 定 あり 場 米子市文化ホール



## 令和6年度「どうようのおへや」(旧チャイルドコース)

月1回 木曜日

1月23日(木)、2月20日(木)

11:30～12:00

対一般 申不要 料無料 定あり 場米子市文化ホール

## 令和6年度「文化ホールでうたおう 童謡をみんな でうたう会コンサート」

3月2日(日) 10:30～12:15

対一般 申不要 料無料 定あり 場米子市文化ホール

・連携機関・問合せ・申込先・

### 米子市文化ホール

〒683-0043 米子市末広町293

TEL(0859)35-4171 FAX(0859)35-4175

yonagobh@chukai.ne.jp

## 1月のランチタイムレコード

### オペラ楽曲の楽しみ方

【1部・レクチャー講座】【2部・レコード鑑賞】

1月7日(火) 12:15～14:20

対一般 申不要 料無料 定あり

場米子市淀江文化センター

## 令和6年度「さなめ寿劇場 其之八」

1月12日(日) 14:00～15:30

対一般 申要 料有料 定400名

場米子市淀江文化センター

## 第120回ランチタイムレコード

「片隅の針音 - 蓄音機で聴くSPレコード -」

2月4日(火) 12:15～14:00

対一般 申不要 料無料 定あり

場米子市淀江文化センター

・連携機関・問合せ・申込先・

### 米子市淀江文化センター(さなめホール)

〒689-3403 米子市淀江町西原708-4

TEL(0859)39-4050 FAX(0859)39-4051

## 米子市美術館 第3回ミュージアムスクール 美術上 映会「ディリリとパリの時間旅行」

1月12日(日) 14:00～16:00

対どなたでも 申要(令和6年12月12日(木)から受付)

料無料 定先着40名 場米子市美術館

・連携機関・問合せ・申込先・

### 米子市美術館

〒683-0822 米子市中町12

TEL(0859)34-2424 FAX(0859)33-0679

art-museum@yonagobunka.net

## 鳥取県西部医師会 一般公開健康講座

1月16日(木) 「どこからが依存症？」

2月27日(木) 「身近で注意が必要な不整脈～心房細動について～」

14:00～15:30

対一般 申不要 料無料 定なし 場米子市文化ホール

・連携機関・問合せ・申込先・

### 公益社団法人 鳥取県西部医師会

〒683-0824 米子市久米町136

TEL(0859)34-6251 FAX(0859)34-6252

## バラ教室(応用編)

1月25日(土)、26日(日)

各日13:30～15:30

対一般 申要(応募多数の場合抽選) 料有料 定各日14名

場とっとり花回廊

## クレマチス教室

2月2日(日) 13:30～14:30

対一般 申要(応募多数の場合抽選) 料有料 定14名

場とっとり花回廊

## 押し花教室

2月16日(日) 13:00～15:00

対一般 申要(応募多数の場合抽選) 料有料 定5名

場とっとり花回廊

## バラ教室(基本編)

2月22日(土)、23日(日・祝)

各日10:00～12:00

対一般 申要(応募多数の場合抽選) 料無料 定各日30名

場とっとり花回廊

## フラワーアレンジメント教室

2月23日(日・祝) 14:00～16:00

対一般 申要(応募多数の場合抽選) 料有料 定20名

場とっとり花回廊



講座情報等については、詳しくは各問合せ先にご確認ください。





## バラ教室 (応用編)

3月8日(土)、9日(日)

各日10:00～12:00

対一般 申要(応募多数の場合抽選) 料無料 定各日30名

場とっとり花回廊

## ・連携機関・問合せ・申込先・

とっとり花回廊 花\*はな\*カレッジ係

〒683-0217 西伯郡南部町鶴田110

TEL(0859)48-3052 FAX(0859)48-3035

hana87@tottorihanakairou.or.jp

## 令和6年度 生涯学習公開講座

「アイドルから研究者へ～学び直して人生を切り拓く～」

1月26日(日) 13:00～15:00

対一般 申要(令和6年11月18日(月)から1月10日(金)まで)

料無料 定先着250名 場米子市文化ホール

## ・連携機関・問合せ・申込先・

鳥取県立生涯学習センター  
(県民ふれあい会館)

〒680-0846 鳥取市扇町21

TEL(0857)21-2331 FAX(0857)21-2267

manabi@fureaikaikan.jp

## 令和6年度 第9回 ひまわりセミナー

高齢者の人権 講演「高齢期の楽しい過ごし方」

1月29日(水) 13:30～14:30

対どなたでも 申不要 料無料 定なし 場伯耆町溝口公民館

## 令和6年度 第10回 ひまわりセミナー

高齢者の人権 講演「悪質商法などのトラブルにあわないために」

2月7日(金) 14:00～15:30

対どなたでも 申不要 料無料 定なし 場伯耆町岸本公民館

## 令和6年度 第11回 ひまわりセミナー【閉講式】

様々な人権 グループワーク「アンコンシャス・バイアス(無意識の偏見)について」

2月28日(金) 19:00～20:30

対どなたでも 申不要 料無料 定なし

場伯耆町文化センター

## ・連携機関・問合せ・申込先・

伯耆町教育委員会事務局 人権政策室

〒689-4201 西伯郡伯耆町溝口647

TEL(0859)62-0713 FAX(0859)62-7172

## 探鳥会「冬の海鳥を探そう！」

2月2日(日) 9:00～11:30

対一般 申不要 料無料 定なし

場日吉津村 日野川右岸河川敷(河口付近)(集合)

## ・連携機関・問合せ・申込先・

NPO法人日本野鳥の会鳥取県支部

〒683-0006 米子市車尾4-7-29津森方

TEL(0859)21-7149 FAX(0859)21-7149

<http://www.toritorihp.or.jp/>

## とっとり弥生の王国シンポジウム2024

「むきばんだ VS 青谷かみじち」

～フカボリ! とっとり弥生の王国!～

2月23日(日・祝) 13:00～16:30

対一般 申要 料無料 定200名

場米子コンベンションセンター

## ・連携機関・問合せ・申込先・

鳥取県立むきばんだ史跡公園

〒689-3324 西伯郡大山町妻木1115-4

TEL(0859)37-4000 FAX(0859)37-4001

mukibanda@pref.tottori.lg.jp



# 展覧会・作品展示など

1回につき1単位として単位認定される連携講座

※開催期日や内容などは、都合により変更になる場合があります。

## 東 部 企画展 など

対 象 申 込 料 料 金 定 定 員 場 場 所

### 第18回 池田家墓所写真コンクール 写真部門作品募集

### 第18回 池田家墓所写真コンクール フォト575部門作品募集

令和6年7月1日(月)～1月24日(金)

対 小学生～一般 申 不要 料 無料 定 なし

場 国史跡鳥取藩主池田家墓所

・連携機関・問合せ・申込先・

公益財団法人史跡鳥取藩主池田家墓所保存会  
(鳥取県地域社会振興部文化財局文化財課内)

〒680-8570 鳥取市東町1-220

TEL(0857)26-7524 FAX(0857)26-8128

ikedakebosho@triton.ocn.ne.jp

### 童謡・唱歌企画展「2024年版 みんなの思い出のうた」

令和6年11月21日(木)～2月18日(火)

9:00～17:00

対 一般 申 不要 料 入館料 定 なし 場 わらべ館

### おもちゃと遊びの企画展「已からでたへび～十二支の郷土玩具～」

令和6年12月19日(木)～2月18日(火)

9:00～17:00

対 一般 申 不要 料 入館料 定 なし 場 わらべ館

### エントランスギャラリー「日本のかるた」

1月10日(金)～1月24日(金)

9:00～17:00

対 一般 申 不要 料 無料 定 なし 場 わらべ館

### エントランスギャラリー「とりようからHASSIN! 2024」

1月30日(木)～2月6日(木)

9:00～17:00(最終日は16:00まで)

対 一般 申 不要 料 無料 定 なし 場 わらべ館

・連携機関・問合せ・申込先・

わらべ館

〒680-0022 鳥取市西町3-202

TEL(0857)22-7070 FAX(0857)22-3030

warabekan@warabe.or.jp

休館日:毎月第3水曜日(祝日の場合は翌日)

### 企画展「幕末土佐の天才絵師 絵金」

令和6年11月30日(土)～1月13日(月・祝)

9:00～17:00

※休館日:月曜日、令和6年12月29日(日)～1月3日(金)

対 一般 申 不要 料 有料 定 なし 場 鳥取県立博物館

・連携機関・問合せ・申込先・

鳥取県立博物館

〒680-0011 鳥取市東町2-124

TEL(0857)26-8042 FAX(0857)26-8041

hakubutsukan@pref.tottori.lg.jp

### 企画展「写真展100年前の鳥取～若き男性教員の視点～」

令和6年12月7日(土)～1月26日(日)

9:00～17:00(最終入館16:30)

※毎週月曜日休館(祝日の場合は開館、翌火曜日が休館)

※祝日の翌日休館(翌日が土・日・祝日の場合は開館)

対 一般 申 不要 料 無料 定 なし

場 鳥取市歴史博物館(やまびこ館)

### 共催展「鳥取市因幡万葉歴史館開館30周年記念 国府展」

2月15日(土)～3月23日(日)

9:00～17:00(最終入館16:30)

※毎週月曜日休館(祝日の場合は開館、翌火曜日が休館)

※祝日の翌日休館(翌日が土・日・祝日の場合は開館)

対 一般 申 不要 料 無料 定 なし

場 鳥取市歴史博物館(やまびこ館)

・連携機関・問合せ・申込先・

鳥取市歴史博物館(やまびこ館)

〒680-0015 鳥取市上町88

TEL(0857)23-2140 FAX(0857)23-2149

info-yamabikokan@tbz.or.jp

### 第22回鳥取県ジュニア美術展覧会(ジュニア県展) 東部展示

1月25日(土)～2月2日(日)

9:00～17:00

※会期中無休

対 一般 申 不要 料 無料 定 なし 場 鳥取県立博物館

・連携機関・問合せ・申込先・

鳥取県地域社会振興部文化政策課

〒680-8570 鳥取市東町1-220

TEL(0857)26-7133 FAX(0857)26-8108

bunsei@pref.tottori.lg.jp

展覧会・作品展示など



講座情報等については、詳しくは各問合せ先にご確認ください。



## 東 部 企画展 など

対 象 申 込 料 料 金 定 定 員 場 場 所

### 生涯学習展示コーナー

2月11日(火・祝)～2月20日(木)

鳥取県立人権ひろば21 “ふらっと”出張作品展

9:00～21:00 日曜・祝日(9:00～17:00)

対一般 申不要 料無料 定なし

場鳥取県立生涯学習センター(県民ふれあい会館)

・連携機関・問合せ・申込先・

鳥取県立生涯学習センター  
(県民ふれあい会館)

〒680-0846 鳥取市扇町21

TEL(0857)21-2331 FAX(0857)21-2267

manabi@fureaikaikan.jp



## 中 部 企画展 など

対 象 申 込 料 料 金 定 定 員 場 場 所

### 塩谷定好作品展 後期企画展2024 写真の悠久

令和6年10月2日(水)～3月24日(月)

9:00～14:00 ※休館日:毎週火曜日

対一般 申不要 料入館料 定なし 場塩谷定好写真記念館

・連携機関・問合せ・申込先・

塩谷定好写真記念館

〒689-2501 東伯郡琴浦町赤碕1568

TEL(0858)55-0120 FAX(0858)55-0120

teiko1899@gmail.com

### 北栄みらい伝承館 冬休み企画「星空の魅力～「星 景写真コンテスト」作品を中心に～」

令和6年12月17日(火)～1月26日(日)

9:00～17:00(最終入館16:45)

※休館日:月曜日(祝日の場合は翌日)、祝日の翌日(土日除  
く)、令和6年12月29日(日)～1月3日(金)

対一般 申不要 料無料 定なし

場北栄みらい伝承館(北栄町北条歴史民俗資料館)

### 北栄みらい伝承館 企画展「北栄町の民俗～「昔の 生活道具」

2月15日(土)～3月30日(日)

9:00～17:00(最終入館16:45)

※休館日:月曜日(祝日の場合は翌日)、祝日の翌日(土日除く)

対一般 申不要 料無料 定なし

場北栄みらい伝承館(北栄町北条歴史民俗資料館)

・連携機関・問合せ・申込先・

北栄みらい伝承館(北栄町北条歴史民俗資料館)

〒689-2103 東伯郡北栄町田井47-1

TEL(0858)36-4309

h-rekishi@e-hokuei.net

### 第22回鳥取県ジュニア美術展覧会(ジュニア県展) 中部展示

令和6年12月21日(土)～1月5日(日)

9:00～17:00

※休館日:令和6年12月23日(月)、12月29日(日)～1月3日(金)

対一般 申不要 料無料 定なし 場倉吉博物館

・連携機関・問合せ・申込先・

鳥取県地域社会振興部文化政策課

〒680-8570 鳥取市東町1-220

TEL(0857)26-7133 FAX(0857)26-8108

bunsei@pref.tottori.lg.jp

### コミュニティプラザ倉吉百花堂 展示

1月3日(金)～1月14日(火) 百花堂新春企画展「えと展」

1月23日(木)～1月28日(火) 西村光司!と言う歌手がいた!  
生きた!歌った!そして、  
作曲した!

2月4日(火)～2月17日(月) 光彩展

2月20日(木)～2月26日(水) えんどうさとし モノクロ  
絵本原画展

3月6日(木)～3月11日(火) 第5回 フォトMomo

10:00～19:00

対一般 申不要 料無料 定なし

場コミュニティプラザ倉吉百花堂

・連携機関・問合せ・申込先・

コミュニティプラザ倉吉百花堂

〒682-0881 倉吉市宮川町127-2

TEL(0858)22-6811 FAX(0858)22-8615



## 中部 企画展 など

対象 申込 料料金 定員 場所

### 第48回 倉吉市部落解放文化祭「人間解放の文化を創造しよう」

#### 【作品展示】

1月24日(金)～1月26日(日)

9:00～16:00

対 どなたでも 申 不要 料 無料 定 なし

場 エースパック未来中心

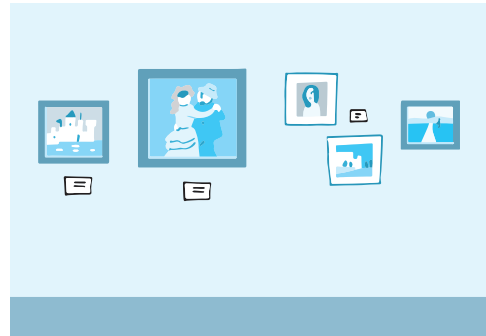
・連携機関・問合せ・申込先・

倉吉市市民生活部人権政策課

〒682-8633 倉吉市堺町2-253-1

TEL(0858)22-8130 FAX(0858)22-8230

jinkenseisaku@city.kurayoshi.lg.jp



展覧会・作品展示など



## 西部 企画展 など

対象 申込 料料金 定員 場所

### 教育月間協賛企画（観覧無料）西部地区中学校生徒作品展

令和6年11月30日(土)～1月13日(月・祝)

9:00～17:00 ※火曜日休館

対 どなたでも 申 不要 料 無料 定 なし

場 南部町祐生出会いの館

### 版画作家からの年賀状「榛の会」作品展 I

令和6年12月7日(土)～1月20日(月)

9:00～17:00 ※火曜日休館

対 どなたでも 申 不要 料 入館料 定 なし

場 南部町祐生出会いの館

### 祐生秘蔵 ポスター展 (仮)

1月18日(土)～2月17日(月)

9:00～17:00 ※火曜日休館

対 どなたでも 申 不要 料 入館料 定 なし

場 南部町祐生出会いの館

### 祐生コレクション リニューアルの掛け軸展 (仮)

1月25日(土)～3月24日(月)

9:00～17:00 ※火曜日休館

対 どなたでも 申 不要 料 入館料 定 なし

場 南部町祐生出会いの館

### 文芸の小径碑を書く 米子地区書道連合会展

2月22日(土)～4月21日(月)

9:00～17:00 ※火曜日休館

対 どなたでも 申 不要 料 入館料 定 なし

場 南部町祐生出会いの館

・連携機関・問合せ・申込先・

南部町祐生出会いの館

〒683-0343 西伯郡南部町下中谷1008

TEL(0859)66-4755 FAX(0859)66-4755

### 第5回彼岸花の里 俳句・フォト俳句コンテスト作品展

令和6年12月1日(日)～1月27日(月)

9:30～18:00

※休館日:毎週火曜日、令和6年12月29日(日)～1月3日(金)

対 どなたでも 申 不要 料 無料 定 なし

場 上淀白鳳の丘展示館

・連携機関・問合せ・申込先・

上淀白鳳の丘展示館

〒689-3411 米子市淀江町福岡977-2

TEL(0859)56-2271 FAX(0859)21-5480



講座情報等について、詳しくは各問合せ先にご確認ください。



**児童画展 【同時開催】 所蔵品展 佐武林蔵コレクション・足羽俊夫作品展**

令和6年12月6日(金)～2月2日(日)

8:30～17:00(最終入館16:30)

※休館日: 12/9(月)、16(月)、23(月)、29(日)～1/3(金)、6(月)、13(月・祝)、14(火)、20(月)、27(月)

対一般 申不要 料有料 定なし 場日南町美術館

**所蔵品展 佐武林蔵コレクション、足羽俊夫作品 日南町の地質と化石展**

2月21日(金)～3月30日(日)

8:30～17:00(最終入館16:30)

※休館日: 2/23(日・祝)、24(月)、3/3(月)、10(月)、17(月)、20(木・祝)、24(月)

対一般 申不要 料有料 定なし 場日南町美術館

・連携機関・問合せ・申込先・

**日南町美術館**

〒689-5212 日野郡日南町霞785

TEL(0859)77-1113 FAX(0859)77-1115

s1052@town.nichinan.lg.jp

**第30回「米子水鳥公園絵画コンクール」作品募集**

令和6年12月14日(土)～1月8日(水) 開館時間中いつでも

※休館日: 毎週火曜日、令和6年12月29日(日)～31日(火)

※開館時間: 平日9:00～17:30、土日祝7:00～17:30

対小学生 申不要 料無料 定なし

場米子水鳥公園ネイチャーセンター

**第30回「米子水鳥公園絵画コンクール」作品展**

1月18日(土)～3月2日(日)

※休館日: 2月11日(火・祝)を除く毎週火曜日、2月12日(水)

※開館時間: 平日9:00～17:30、土日祝7:00～17:30

対どなたでも 申不要 料入館料 定なし

場米子水鳥公園ネイチャーセンター

**世界湿地の日記念「米子水鳥公園のシギ・チドリ総選挙2025」**

2月1日(土)～2月28日(金) 開館時間中いつでも

※休館日: 2月11日(火・祝)を除く毎週火曜日、2月12日(水)

※開館時間: 平日9:00～17:30、土日祝7:00～17:30

対ネイチャーセンター入館者 申不要 料入館料 定なし

場米子水鳥公園ネイチャーセンター

・連携機関・問合せ・申込先・

**米子水鳥公園ネイチャーセンター**

〒683-0855 米子市彦名新田665

TEL(0859)24-6139 FAX(0859)24-6140

**米子市美術館 特別共催展 MINIATURE LIFE展 2**

**田中達也 見立ての世界**

2月8日(土)～3月24日(月)

10:00～18:00

※会期中無休

対どなたでも 申不要 料有料 定なし 場米子市美術館

・連携機関・問合せ・申込先・

**米子市美術館**

〒683-0822 米子市中町12

TEL(0859)34-2424 FAX(0859)33-0679

art-museum@yonagobunka.net



## 常設展示東部

※常時は開館していない機関もありますので、詳しくはお問い合わせください。

|   |  |  |
|---|--|--|
| 鳥取県立博物館<br>TEL(0857)26-8042 FAX(0857)26-8041                | 因幡万葉歴史館<br>TEL(0857)26-1780 FAX(0857)26-1781                                   | あおや和紙工房<br>TEL(0857)86-6060 FAX(0857)86-6061                 |
| 鳥取県埋蔵文化財センター<br>TEL(0857)27-6711 FAX(0857)27-6712           | 鳥取市河原町お城山展望台 河原城<br>TEL(0858)85-0046 FAX(0858)85-1946                          | ゆかむりギャラリー尾崎翠資料館<br>TEL(0857)72-1515(明石家)<br>FAX(0857)72-1518 |
| わらべ館<br>TEL(0857)22-7070 FAX(0857)22-3030                   | 鳥取市さじアストロパーク<br>TEL(0858)89-1011 FAX(0858)88-0103                              | 氷ノ山自然ふれあい館 響の森<br>TEL(0858)82-1620 FAX(0858)82-1612          |
| 鳥取市歴史博物館(やまびこ館)<br>TEL(0857)23-2140 FAX(0857)23-2149        | 鳥取市用瀬郷土歴史館<br>(連絡先:鳥取市立用瀬図書館)<br>TEL(0858)87-2702 FAX(0858)87-2732             | 若桜郷土文化の里<br>TEL&FAX(0858)82-0583                             |
| 渡辺美術館<br>TEL&FAX(0857)24-1152                               | もちがせ流しびなの館<br>TEL(0858)87-3222 FAX(0858)87-3169                                | 国指定重要文化財 石谷家住宅<br>TEL(0858)75-3500 FAX(0858)75-3533          |
| 国指定重要文化財 仁風閣<br>※令和5年12月29日(金)~ 休館中<br>TEL&FAX(0857)26-3595 | あおや郷土館<br>TEL&FAX(0857)85-2351   | 西河克己映画記念館<br>TEL(0858)76-1111 FAX(0858)76-1112               |
| 荒木又右衛門記念館(玄忠寺)<br>TEL(0857)22-5294 FAX(0857)22-1059         | 青谷かみじち史跡公園<br>展示ガイダンス施設<br>(YAYOINEやよいーね)<br>TEL(0857)32-8415 FAX(0857)30-5020 |  |

## 常設展示中部

※常時は開館していない機関もありますので、詳しくはお問い合わせください。

|  |  |  |
|--|--|--|
| 鳥取県立鳥取二十世紀梨記念館<br>TEL&FAX(0858)23-1174               | 中国庭園燕趙園<br>TEL(0858)32-2180 FAX(0858)32-2185   | 日韓友好資料館<br>TEL(0858)55-7049 FAX(0858)82-0583 |
| 倉吉博物館・倉吉歴史民俗資料館<br>TEL(0858)22-4409 FAX(0858)22-4415 | 三徳山三佛寺宝物殿<br>TEL(0858)43-2666 FAX(0858)43-2661 | 北栄みらい伝承館<br>TEL(0858)36-4309                 |
| 鳥取短期大学緋美術館<br>TEL(0858)26-9155                       | 青山剛昌ふるさと館<br>TEL(0858)37-5389 FAX(0858)37-6475 |  |

## 常設展示西部

※常時は開館していない機関もありますので、詳しくはお問い合わせください。

|   |  |   |
|---|--|---|
| 米子水鳥公園「米子水鳥公園の野生鳥獣とバードカービング」<br>TEL(0859)24-6139 FAX(0859)24-6140 | 南部町祐生出会いの館<br>TEL&FAX(0859)66-4755                                 | 鳥取県立大山自然歴史館<br>TEL(0859)52-2327 FAX(0859)52-2330                  |
| アジア博物館・井上靖記念館<br>TEL(0859)25-1251 FAX(0859)25-1700                | 鳥取県立とっとり花回廊<br>TEL(0859)48-3030 FAX(0859)48-3040                   | 日南町美術館<br>TEL(0859)77-1113 FAX(0859)77-1115                       |
| 夢みなとタワー<br>TEL(0859)47-3800 FAX(0859)47-3806                      | 伯耆国山岳美術館<br>TEL&FAX(0859)63-0396                                   | 海とくらしの史料館<br>TEL(0859)44-2000 FAX(0859)44-2009                    |
| 水木しげる記念館<br>TEL(0859)42-2171 FAX(0859)42-2172                     | 日吉津村民俗資料館<br>連絡先:日吉津村教育委員会事務局<br>TEL(0859)27-5956 FAX(0859)27-0903 | 鳥取県立むきばんだ史跡公園<br>「弥生の館むきばんだ」<br>TEL(0859)37-4000 FAX(0859)37-4001 |

# 生涯学習スクール まなび

1～2月の連携講座

生涯学習スクール「まなび」とは県民ふれあい会館で県民が自主的に開催する学習・文化・レクリエーションなどの生涯学習に関する講座や教室の総称です。随時申込可能です。窓口、TEL、FAX、メールで申込んでください。

## 生涯学習スクール「まなび」講座・教室一覧

| 項目        | 講座名・内容                                | 開催日時  | 経費等   | 「まなび」の教室からひとこと                                |
|-----------|---------------------------------------|---|---|---|
| 手工芸       | Art Studio N <sup>2</sup><br>ガラスアート教室 | ガラスアート・シルエットアート<br>第1土曜日<br>タイルクラフト 第3土曜日<br>13:00～15:00            | 1回 1,000円<br>教材費 1,000円～                              | フィルムとリード線で、ステンドグラスさながらの作品づくり                  |
|           | ポーセラーツ教室                              | 第3水曜日 10:00～12:00   | 1回 1,000円<br>教材費 1,000円程度                             | 白磁の器等に転写紙を貼り、絵の具で絵付けをした作品づくり                  |
|           | シャドーボックス<br>(ペーパークラフト)                | 毎週火曜日 13:00～15:00   | 1回 1,000円<br>教材費 800円～                                | 平面の絵画を立体(三次元)に再構築するペーパークラフト                   |
|           | キルトサークル<br>ひなたぼっこ                     | 第1・4土曜日 9:00～11:00  | 月2回 2,000円  | 楽しく作品を作成                                      |
|           | ニット&クロッシェ教室                           | 第2日曜日 10:00～12:00   | 1回 1,000円<br>教材費 300円～500円                            | 初心者から中級者を対象とした編物教室                            |
|           | ハーダンガー刺繍教室                            | 第1・3月曜日 13:00～15:00   | 月2回 2,000円<br>教材費別途                                   | ノルウェーの伝統工芸として大切に保存・伝承されている清楚で上品な刺繍            |
| 絵・絵手紙     | 『ヘタでいい、ヘタがいい』の絵手紙講座                   | 水星 第1水曜日 13:30～15:30<br>土のこ 第3土曜日 13:30～15:30                       | 1回 1,000円<br>教材費別途                                    | 「ヘタ」を大切に作る絵手紙                                 |
|           | 絵手紙どんぐり教室                             | 第2土曜日 10:00～12:00   | 月 1,000円<br>教材費別途                                     | 絵手紙は人生の応援歌!                                   |
|           | 花の水彩画教室                               | 第2火曜日 13:00～16:00<br>第2・4金曜日 13:00～16:00                            | 1回 1,000円<br>教材費 500円                                 | 季節の花を水彩絵の具で描く。                                |
|           | 季節のパステルアート教室                          | 第1水曜日 10:00～12:00   | 1回 1,000円<br>教材費 500円～                                | 専用のパステルを粉にして、指でくるくる絵を描く。                      |
| 写真        | 鳥取写真研究会                               | 第2火曜日 18:00～21:00   | 年間 6,000円   | 初心者から上級者を対象に写真の技術向上を図る写真教室                    |
| 吟詠・華道・書道  | 吟詠教室                                  | 第1・3火曜日 13:30～15:30   | 1回 500円   | 節をつけて和歌や漢詩をうたいます。                             |
|           | 花あそび<br>(いけばな小原流)                     | 第2・4月曜日 13:00～20:30<br>①13:00～15:00<br>②15:00～17:00<br>③18:00～20:30 | 1回 1,000円(月2回～)<br>花材費 1,000円程度                       | 初心者から個々のレベルに合わせた花が生けられます。                     |
|           | 楽しく花を<br>(華道遠州山陰支局)                   | 第1・3水曜日 13:00～15:00   | 1回 1,000円<br>教材費 1,000円                               | 四季折々の草花を生けます。                                 |
|           | 花の和(池坊)                               | 毎週土曜日 13:00～16:00   | 1回 1,000円<br>花材費 1,000円程度                             | 初心者から希望にそって四季の花を生けます。                         |
|           | 実用の書                                  | 第1・3木曜日 13:30～15:30   | 月2回 2,000円<br>経費 300円(教材費含む)                          | 書道全般(かな・漢字・趣味・実用・競書)                          |
|           | 硬筆・ペン字教室                              | 毎週土曜日 13:00～16:00   | 子ども(幼児～中学生)<br>月4回 3,000円<br>大人(高校生～一般)<br>月4回 4,000円 | 子どもは、ひらがなと基本的な漢字を、大人は、仮名文字と漢字の基本的な形を理論的に学びます。 |
| 篆刻「紆香会」教室 | 第2火曜日 13:30～15:30                     | 半年につき 2,500円<br>資料代等別途  | 篆刻技能の向上と鑑賞及び作品集の発行                                    |   |

| 項目                                      | 講座名・内容                                 | 開催日時  | 経費等   | 「まなび」の教室からひとこと   |
|---|--|---|---|--|
| きもの                                     | 和着あいあい<br>(きもの教室)                      | 第2・4水曜日 13:30～15:30<br>第3土曜日 13:30～15:30    | 1回 1,000円   | 浴衣から礼装の着こなしまでを習得   |
|   | English Garden<br>(英会話)                | ステップⅡ(ゆっくり)<br>毎週木曜日 10:00～11:00            | 1回 1,000円   | 気軽にゆっくりと   |
| 語学                                      | <b>NEW</b><br>楽しく話す韓国語教室               | 毎週日曜日(月4回)<br>10:00～12:00                   | 1回 1,000円   | 実際の会話で使われる韓国語フレーズを練習し、話せる韓国語を増やし続けることを目標とする講座です。   |
|   | 俳句教室                                   | 第3水曜日 13:30～16:00                           | 1回 800円   | 初心者対象  |
| 文芸                                      | 夏草句会                                   | 第3火曜日 13:30～15:30                           | 半年につき 5,000円  | 楽しく学び合う句会です。初めての方も経験のある方も。平明にして心に響く句をめざしています。  |
|   | 鳥取ホトトギス会                               | 第4土曜日 13:30～16:00                           | 1回 800円   | 句作の経験と知識を持つ方対象   |
|   | 鳥取木鶏会                                  | 第1月曜日 18:00～21:00                           | 1回 500円<br>年会費 1,000円                                       | 安岡正篤教学、古典を中心に日本の歴史・伝統・文化を学びます。   |
|   | 川柳ふうもん吟社<br>川柳教室                       | 第4日曜日 13:00～16:00                           | 月1回 1,000円  | 川柳の作句、披講をします。  |
|   | 木曜句会                                   | 第1・3木曜日 13:00～15:30                         | 月2回 1,000円  | 俳句の基本から多彩な表現まで楽しく学ぶ句会です。   |
|   | 桂小文吾落語教室                               | 第3火曜日 19:00～20:00                           | 月1回 500円  | プロの落語家から落語の演じ方を学ぶ。   |
|   | オカリーナ教室                                | ①第2・4水曜日 10:00～12:00<br>②第1・3水曜日 9:30～11:30 | 月2回 2,000円<br>月2回 2,000円                                    | オカリーナ演奏  |
| 音楽                                      | <b>NEW</b><br>安来節 唄と三味線教室              | 第2・4水曜日 19:30～20:30                         | 1回 1,000円   | 安来節を中心とした民謡の唄と三味線を学びます。  |
|   | 太極拳講座                                  | 火曜日(月4回)<br>①健康クラス(初心者A)<br>11:00～12:15     | 1回 1,000円   | 太極拳の1から学べます。   |
| ②健康クラス(中級)<br>13:00～14:20               |  | 1回 1,000円                                   | 3年以上の経験者が対象。太極拳の理解をより深めます。                                  |  |
| ③鍛錬クラス<br>14:30～15:30                   |  | 1回 1,000円                                   | 5年以上の経験者が対象。いろいろな種目をゆっくり学びます。                               |  |
| 金曜日(月4回)<br>④健康クラス(初心者B)<br>10:30～11:45 |  | 1回 1,000円                                   | 半年以上の経験者、あるいは「初級太極拳」の出来る人                                   |  |
| 健康・体操                                   | リズム&ストレッチ                              | 毎週月曜日 10:00～11:30                           | 1回 1,000円   | 簡単なリズム体操   |
|   | リラクゼーション ヨガ                            | ①月曜教室(第1・3)<br>18:30～20:00                  | 月2回 2,000円<br>月3回 3,000円<br>月4回 4,000円<br>諸経費<br>1回 500円月払い | 無理なポーズをしないヨガ<br>金曜教室：自分の体を通して心と体のバランスを整えましょう。<br>・年少～小学生・中学生 大歓迎！<br>・親子で参加 大歓迎！<br>・妊婦さん 大歓迎！ |
|   |  | ②水曜教室(第2・3・4)<br>18:30～20:00                |   |  |
|   |  | ③木曜教室(毎週) 18:15～19:45                       |   |  |
|   |  | ④金曜教室(毎週) 18:30～20:00                       |   |  |
|   |  | ⑤土曜教室(第1・2・3)<br>10:00～11:30                |   |  |
| 健康気功教室                                  | 毎週月曜日 10:30～12:00<br>毎週水曜日 13:30～15:00 | 月4回 4,000円                                  | 身体の中の気・血・水の流れをよくする動作を習得します。                                 |  |
| 転倒予防体操                                  | 毎週月曜日 13:00～15:00                      | 1回 600円                                     | 体の衰えを防ぎ、健康寿命をのばしていくことを目標とする教室です。1時間半の体操と質問、相談に応じます。         |  |
| 筋力パワーエクササイズ                             | 第2・4土曜日 10:00～11:30                    | 1回 900円<br>経費 1回 100円                       | 体全体の筋力をしっかり鍛える事で基礎体力をつけます。初心者、高齢者の方も歓迎します。                  |  |



| 項目    | 講座名・内容   | 開催日時                | 経費等                                  | 「まなび」の教室からひとこと   |
|-------|----------|---------------------|--------------------------------------|--|
| 健康・体操 | 身体バランス教室 | 毎週水曜日 10:30～11:30   | 1回 800円                              | ウェーブリング、ボール等を使用し、身体バランスを整えます。  |
|       | 3B体操     | 第1・3木曜日 13:30～15:00 | 1回 500円<br>用具費別途<br>登録費 1,000円(初回のみ) | 遊びの要素を取り入れ、3B体操の用具を使用して音楽のリズムに合わせて、仲間と楽しみながら行う健康体操                       |
|       | ストレッチダンス | 毎週月曜日 10:00～11:00   | 1回 800円                              | シューズを履かず、飛んだり跳ねたりしない動きで、バランスよい身体としなやかな動きを作ります。                           |
|       | ベビリズム体操  | 第2・4水曜日 10:30～11:30 | 1回 1,000円                            | 6ヶ月から1歳半くらいまでの子ども対象の体操教室<br>親子で一緒に楽しみながら赤ちゃんの時期に育てておきたい力を身に付けられる遊びトレーニング |

|                            |                      |   |   |   |  |
|----------------------------|----------------------|---|---|---|--|
| ダンス                        | フラ・ファミリー<br>プウ・ヴァイルア | ①(水曜クラス)第1・3・4水曜日<br>19:15～20:45  | 月3回 3,000円  | ゆったりと美しいフラダンスを踊ります。初めての方、大歓迎！<br>親子(幼児可)も一緒に楽しめます。<br>※全てのクラスでハワイ語、ハワイの文化、ハワイの歴史等も学べます。 |  |
|                            |                      | ②(木曜クラス)第2・3・4木曜日<br>10:45～12:15  |   |   |  |
|                            |                      | ③(金曜クラス 親子可)<br>第2・3・4金曜日<br>19:15～20:45  | 小学生 月3回 1,500円<br>中学生 月3回 2,400円<br>大人 月3回 3,000円         |   |  |
|                            |                      | ④(日曜クラス)第2日曜日<br>10:30～17:00<br>①～③のクラスを受講されている方対象クラス   | 月1回 1,000円  |   |  |
|                            | ピカケ・フラ・スタジオ          | 第1・2・3月曜日<br>(昼クラス)14:00～15:30<br>(夜クラス)19:00～20:30   | 月3回 3,000円(各クラス)<br>経費 500円                               |   | ハワイアンフラを踊ります。                                    |
|                            | 山吹おどりの会              | 第1・3・4金曜日<br>13:00～15:00  | 月3回 1,500円  |   | 日本民謡を学びます。                                       |
|                            | なかよし会                | 毎週火曜日 10:30～12:00   | 月4回 2,000円  |   | やさしい民謡とレクリエーションダンスを踊ります。                         |
|                            | 民謡きくの会               | 第1・3火曜日 18:00～20:00<br>第1・3木曜日 13:30～15:30  | 月2回 1,000円  |   | 全国各地に古くから伝承されている日本の民謡などを学びます。                    |
|                            | やさしい銭太鼓              | 第2・4金曜日<br>10:00～12:00  | 1回 500円   |   | 童謡・演歌・民謡など                                       |
|                            | レッツ!フォークダンス          | 第1・3木曜日 10:00～11:45   | 月2回 1,000円  |   | 世界各国のフォークダンスやレクリエーションダンスを踊ります。                   |
|                            | WaVe Kidsストリートダンス教室  | ①kidsクラス(4歳～小学生)<br>毎週水曜日 19:00～20:00<br>②girlsクラス(年中～小学生)<br>毎週木曜日 19:00～19:45<br>③Jr.クラス(小学校高学年～中学生)<br>毎週木曜日 20:00～21:00 | 月4回 4,000円  |   | 子どもたちを対象としたストリートダンス教室                            |
|                            | ジャズダンス               | ①第1土曜日<br>10:00～12:00   | 月1回 1,000円<br>経費 1回 100円                                  |   | 振り付けにのって、体幹の動きをよくして姿勢を正します。                      |
|                            |                      | ②第3土曜日<br>11:00～12:00   | 月1回 900円<br>経費 1回 100円                                    |   | リズムカルに動いて気分を向上させます。                              |
|                            | 健康ダンス青空              | 第1・3・4水曜日<br>13:30～15:30  | 1回 500円<br>(諸経費)  |   | だれでも踊れるやさしいレクリエーションダンスを楽しみながら、仲間づくり、健康づくりを目指します。 |
| 藤間勘嗣之の<br>日本舞踊講座<br>(勘嗣之会) | 第1・3日曜日 14:00～16:00  | 月1回 1,000円  | 日本舞踊(古典～新作)の長唄、小唄、端唄等講義と実演を行って、初心者から経験者まで技量に応じて、丁寧に指導します。 |   |  |

受講に関する  
申込・問合せ

受講  
会場

鳥取県立生涯学習センター(県民ふれあい会館) 〒680-0846 鳥取市扇町21  
TEL(0857)21-2331 / FAX(0857)21-2267 / Eメール manabi@fureaikaikan.jp