

## ? とっとり県民カレッジってなに？

とっとり県民カレッジには、特別なキャンパスはありません。それぞれの講座会場がキャンパスとなります。市町村、大学などの高等教育機関などと連携し、それらの機関（「連携機関」）が開催する講座を「連携講座」として位置づけています。入学手続きは不要です。「学びたい」という思いがあれば、いつでもどなたでも受講可能です。

## ? 講座を受講すると

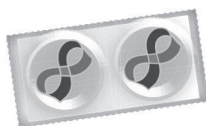
単位の取得ができます！ 講座の受講時間数により単位を認定し、取得単位数に応じた奨励等を行っています。1時間につき1単位として認定（展覧会等は1回の鑑賞で1単位）され、各連携機関からシールが配布されます。

（連携講座会場で、単位認定シールが配布されなかった場合は、県立生涯学習センターまたは県民カレッジ本部へご連絡ください。※連絡先は裏表紙をご覧ください。）

## ? 単位認定シールを集めたらどうなるの？

単位認定シール貼付用紙に貼ってください。  
100単位たまったら県民カレッジ本部に持参  
または郵送してください。

- 100単位ごとに、奨励証を交付
- 1,000単位ごとに、奨励賞を交付



### 「単位認定シール貼付用紙」について

下記のURLより様式をダウンロードして  
ご利用ください。

<http://www.pref.tottori.lg.jp/college/>  
※県民カレッジ本部、県立生涯学習センターでも配布しています。

## ! 連携講座はインターネットでも確認できます！

とっとり県民学習ネット  
Lifelong learning of Tottori prefecture

現在位置 ホーム  
連携講座・講師登録  
とっとり県民カレッジと連携講座  
連携講座の登録方法  
とっとり県民カレッジ  
とっとり県民カレッジ  
とっとり県民カレッジ  
とっとり県民カレッジ  
とっとり県民カレッジ

学ぶ・遊ぶ・体験する  
あなたの活動  
応援します。

メニューから  
調べたい情報を  
選んでね。

探したい情報をクリックすると検索画面などが表示されます

講座情報  
講義や講習会などを検索

人材情報  
「とっとり県民カレッジ」へのリンク

地域での学習  
県内公民館ホームページへのリンク集

教材情報  
ビデオやDVDなどの教材を検索

お知らせ  
2018年08月24日  
生涯学習情報誌「生涯学習とっとり」まご活用ください。【178号(2018年9・10月)を発行しました！】

鳥取県立生涯学習センター（県民ふれあい会館）  
所在地 〒680-0846 鳥取市東町21番地  
電話 0857-21-2331 ファックス 0857-21-2267 E-Mail: manabi@fureaikaikan.jp

### ◀「とっとり県民学習ネット」

学びたい講座を講座名、開催日から簡単に  
検索できます。

<http://manabi.pref.tottori.lg.jp/>

とっとり県民学習ネット

受講の申込み・問合せは、  
それぞれの連携機関へ！

### 県民カレッジ本部

（鳥取県教育委員会事務局社会教育課内）

〒680-8570 鳥取市東町1-271

TEL 0857-26-7944 FAX 0857-26-8175

kenmincollege@pref.tottori.lg.jp

## 東 部

受講の申込み・問合せは、それぞれの連携機関へ

対 象 申 込 料 料 金 定 定 員 場 場 所

### みんなで歌って遊ぼう「おひさまサンサンコンサート」

5月1日(水・祝)  
1日に2回開催 ①11:00～ ②14:00～  
対一般 申不要 料入館料 定各回180名 場わらべ館

### チャレンジ!ダンボール迷路

5月1日(水・祝)、2日(木・祝)  
9:00～17:00  
対一般 申不要 料無料 定なし 場わらべ館

### おもちゃづくり体験

5月1日(水・祝)～6日(月・振)  
9:00～17:00(最終受付16:00)  
対一般 申不要 料入館料+材料代 定なし 場わらべ館

### 作って鳴らそう「手作り楽器ワークショップ&ミニコンサート」

5月2日(木・祝)  
1日に2回開催 ①11:00～ ②14:00～  
対一般 申不要 料入館料 定各回180名 場わらべ館

### クッキー&キャンディーのバルーンショー

5月3日(金・祝)  
1日に2回開催 ①11:00～ ②14:00～  
対一般 申不要 料入館料 定各回180名 場わらべ館

### 紙芝居劇場

5月3日(金・祝)、4日(土・祝)、6日(月・振)  
1日に3回開催 ①10:30～ ②13:00～ ③14:40～  
対一般 申不要 料無料 定なし 場わらべ館

### 唱歌教室

5月4日(土・祝)、11日(土)、18日(土)、25日(土)  
6月1日(土)、8日(土)、15日(土)、22日(土)、29日(土)  
15:00～15:30  
対一般 申不要 料入館料 定なし 場わらべ館

### のりものの歌をみんなで歌おう♪

5月5日(日・祝)  
1日に2回開催 ①11:00～ ②14:00～  
対一般 申不要 料無料 定なし 場わらべ館

### 成長の記録をのこそう

5月5日(日・祝) 13:30～14:00  
対一般 申不要 料無料 定なし 場わらべ館

### 鉄道イベント「因幡鉄道ジオラマワールド」

5月5日(日・祝) 10:30～17:00  
対一般 申不要 料入館料 定なし 場わらべ館

### 鉄道イベント「因幡鉄道ジオラマワールド」

5月6日(月・振) 9:00～16:00  
対一般 申不要 料入館料 定なし 場わらべ館

### にじいろコンサート「ヘルマンハーブコンサート」

5月11日(土) 13:30～14:20  
対一般 申不要 料無料 定先着70名 場わらべ館

### みんなで楽しむわらべうたあそび

5月11日(土) 11:00～11:40  
対一般 申不要 料無料 定なし 場わらべ館

### おもちゃづくり体験

5月11日(土)、12日(日)、18日(土)、19日(日)、25日(土)  
26日(日)  
6月2日(日)、8日(土)、9日(日)、15日(土)、16日(日)  
22日(土)、23日(日)、29日(土)、30日(日)  
9:00～17:00(最終受付16:00)  
対一般 申不要 料入館料+材料代 定なし 場わらべ館

### 楽しい紙芝居

5月12日(日)、6月9日(日)  
11:00～11:30  
対一般 申不要 料無料 定なし 場わらべ館

### ともしび歌声コンサート2019 ～ひろげよう!うたのわ～

5月18日(土) 14:00～16:10  
対一般 申要 料有料 定あり 場鳥取市民会館

### おもちゃ☆からくりショー

5月19日(日)、6月22日(土)  
1日に2回開催 ①10:30～ ②14:30～  
対一般 申不要 料入館料 定なし 場わらべ館

### 楽しい紙芝居(乳幼児向き)

5月21日(火)、6月18日(火)  
11:00～11:20  
対一般 申不要 料無料 定なし 場わらべ館

### おさなごのわらべうたあそび

5月22日(水)、6月26日(水)  
11:00～11:30  
対一般 申不要 料無料 定なし 場わらべ館

● 連携機関・問合せ・申込先 ●

わらべ館 休館日:毎月第3水曜日(祝日の場合は翌日)  
〒680-0022 鳥取市西町3-202  
TEL(0857)22-7070 FAX(0857)22-3030  
warabekan@warabe.or.jp

**おもちゃの病院**

5月26日(日)、6月23日(日)  
10:00~15:00

対一般 申不要 料無料(部品代実費) 定先着15名  
場わらべ館

**昔あそび**

6月1日(土) 14:00~15:00

対一般 申不要 料無料 定なし 場わらべ館

**みんなで楽しむわらべうたあそび**

6月8日(土) 11:00~11:30

対一般 申不要 料無料 定なし 場わらべ館

**わいわいボードゲーム**

5月8日(水)、6月12日(水)

15:30~16:15

対一般 申不要 料入館料 定なし 場わらべ館

● 連携機関・問合せ・申込先 ●

わらべ館 休館日:毎月第3水曜日(祝日の場合は翌日)  
〒680-0022 鳥取市西町3-202  
TEL(0857)22-7070 FAX(0857)22-3030  
warabekan@warabe.or.jp

**平成31年度鳥取市民大学 山陰海岸ジオパーク講座**

5月7日(火) 「山陰海岸ジオパークの特徴と魅力について」  
5月14日(火) 「変動帯としての日本でどう生きる?」  
5月21日(火) 「鳥取砂丘をより深く知る視座のいろいろ」  
5月28日(火) 【現地学習】鳥取砂丘の地質から見る歴史と多

鯨ヶ池

18:00~19:30(※5月28日(火)は9:30~16:00)

対一般 申要 料無料 定50名 場鳥取市文化センター

**平成31年度鳥取市民大学 特別講座(麒麟獅子舞)**

6月11日(火) 【試論】競馬節会行幸の舞楽<<蘇芳菲・狛龍>>  
から因幡の麒麟獅子舞へ

6月16日(日) シンボルとしての麒麟獅子

6月18日(火) 麒麟獅子舞の伝播と展開~各地域にどう伝わり広がったか~

18:00~19:30(※6月16日(日)は13:30~15:00)

対一般 申要 料無料 定50名 場鳥取市文化センター

**平成31年度鳥取市民大学 市民健康講座**

7月9日(火) 高齢になったら気をつけよう~認知症と体調管理~

18:00~19:30

対一般 申要 料無料 定50名 場鳥取市文化センター

● 連携機関・問合せ・申込先 ●

鳥取市民大学事務局(鳥取市文化センター内)  
〒680-0841 鳥取市吉方温泉3-701  
TEL(0857)27-5181 FAX(0857)27-5154  
shidai@tottori-shinkoukai.or.jp

**平成31年度鳥取市尚徳大学 健康コース**

5月9日(木) 2019運氣アップ運動塾

6月13日(木) 楽しいコーラス

~これぞ抒情歌・そして時代を作った流行歌!~

6月27日(木) 元気アップ!運動マップ塾

13:30~15:00

対一般 申要 料無料 定120名 場鳥取市文化センター

**平成31年度鳥取市尚徳大学 郷土コース**

5月31日(金) 鳥取市のはじまりの物語

~合併と名誉市民から見た鳥取市の130年~

6月7日(金) 鳥取地裁と有隣荘に縁深い県中部の近代建築

6月28日(金) イラストレーター毛利彰の軌跡

9:30~11:00

対一般 申要 料無料 定160名 場鳥取市文化センター

**平成31年度鳥取市尚徳大学 社会コース**

5月15日(水) ドイツの伝統文化と多文化

5月29日(水) 日本貿易振興機構(JETRO)鳥取の役割

6月12日(水) 国内外の政治経済②

7月3日(水) 閉校した学校を活用した植物工場

9:30~11:00

対一般 申要 料無料 定130名 場鳥取市文化センター

**平成31年度鳥取市尚徳大学 合同学習**

5月23日(木) 【文化】鳥取からの挑戦!オリンピックの魅力とエピソード

6月14日(金) 【国際】鳥取から見る世界

13:30~15:00

対一般 申要 料無料 定500名 場鳥取市文化センター

● 連携機関・問合せ・申込先 ●

鳥取市尚徳大学事務局(鳥取市文化センター内)  
〒680-0841 鳥取市吉方温泉3-701  
TEL(0857)27-5181 FAX(0857)27-5154  
shoutoku@tottori-shinkoukai.or.jp



**鳥取県・鳥取大学連携講座「くらしの経済・法律講座」**

- 5月7日(火) 憲法改正を考える
  - 5月13日(月) 犯罪被害者とその家族の人権問題を考える
  - 5月20日(月) 暮らしを支えるメディアの役割  
～報道の使命と記者の意地～
  - 5月27日(月) 外国人労働者参入拡大の特徴と問題点
  - 6月3日(月) 真の働き方改革とは何か
  - 6月10日(月) 基地のあるくらしと住民自治～沖縄の現実から考える～
  - 6月17日(月) くらしと人権～ハラスメントのない社会を目指して～
  - 6月24日(月) 人生100歳時代のマネープラン  
<鳥取県家計管理支援事業>
  - 7月1日(月) 生活協同組合の挑戦～いのち・暮らし・平和な地域づくり～
  - 7月8日(月) 社会保障を考える
- 13:00～14:30  
 対一般 申要 料無料 定100名 場鳥取大学

● 連携機関・問合せ・申込先 ●

鳥取県消費生活センター(東部駐在)  
 〒680-8570 鳥取市東町1-220  
 TEL(0857)26-7186 FAX(0857)26-8171  
 shohiseikatsu@pref.tottori.lg.jp

**探鳥会(東部) 5月「青い鳥を探せ！」**

- 5月12日(日) 8:00～10:30
- 対一般 申不要 料無料 定なし  
 場鳥取市上町樽谿公園鳥取東照宮鳥居付近(集合)

**探鳥会(東部) 6月「サンコウチョウを見つけよう！」**

- 6月16日(日) 9:00～11:00
- 対一般 申不要 料無料 定なし  
 場鳥取市東町鳥取県庁駐車場議会棟入口付近(集合)

● 連携機関・問合せ・申込先 ●

NPO法人日本野鳥の会鳥取県支部  
 〒683-0006 米子市車尾4-7-29津森方  
 TEL(0859)21-7149 FAX(0859)21-7149  
<http://www.toritorihp.or.jp/>

**放送大学1学期セミナー 第1回「作物の品種」**

- 5月15日(水) 14:30～16:00
- 対一般 申不要 料無料 定なし  
 場放送大学鳥取学習センター

**放送大学1学期セミナー 第2回「オープンデータ概論」**

- 5月17日(金) 14:30～16:00
- 対一般 申不要 料無料 定なし  
 場放送大学鳥取学習センター

**放送大学1学期セミナー 第1回「「看護」とは何？を一緒に考えてみましょう」～昔、今を知り、新しい時代に向かって～**

- 5月18日(土) 14:30～16:00
- 対一般 申要 料無料 定12名  
 場放送大学鳥取学習センター

**放送大学1学期セミナー 第1回「体力と健康について」**

- 5月21日(火) 14:30～16:00
- 対一般 申不要 料無料 定なし  
 場放送大学鳥取学習センター

**放送大学1学期セミナー 第1回「メキシココロンアル・シティー」**

- 5月25日(土) 10:30～12:00
- 対一般 申要 料無料 定12名  
 場放送大学鳥取学習センター

**放送大学1学期セミナー 第1回「インターネットの由来(因特网的由来)」**

- 5月25日(土) 13:30～15:00
- 対一般 申要 料無料 定12名  
 場放送大学鳥取学習センター

**放送大学1学期セミナー 第1回「日本の農業の挑戦(I)～高付加価値型農業をめざして～」**

- 5月26日(日) 14:30～16:00
- 対一般 申要 料無料 定12名  
 場放送大学鳥取学習センター

**放送大学1学期セミナー 第1回グループ体験「サイコドラマI」**

- 5月26日(日) 10:30～12:00
- 対一般 申要 料無料 定12名  
 場放送大学鳥取学習センター

**放送大学1学期セミナー 第1回「野外彫刻ツアー」**

- 6月9日(日) 15:30～17:00
- 対鳥取学習センター所属学生 申要 料無料 定12名  
 場放送大学鳥取学習センター

**放送大学1学期セミナー 第2回「作物の新品種育成」**

- 6月12日(水) 14:30～16:00
- 対一般 申要 料無料 定なし  
 場放送大学鳥取学習センター

● 連携機関・問合せ・申込先 ●

放送大学鳥取学習センター  
 〒680-0845 鳥取市富安2-138-4(鳥取市役所駅南庁舎5階)  
 TEL(0857)37-2351 FAX(0857)37-2352  
[newtottori@ouj.ac.jp](mailto:newtottori@ouj.ac.jp)

**放送大学1学期セミナー 第1回「私たちの外界と内面を結ぶ『認知』の役割～認知心理学へのいざない～」**

6月14日(金) 14:30～16:00

対一般 申要 料無料 定12名

場放送大学鳥取学習センター

**放送大学1学期セミナー 第2回「運動プログラムの作成の基本について」**

6月18日(火) 14:30～16:00

対一般 申不要 料無料 定なし

場放送大学鳥取学習センター

**放送大学1学期セミナー 第2回「スペイン語ABC」**

6月22日(土) 10:30～12:00

対一般 申要 料無料 定12名

場放送大学鳥取学習センター

**放送大学1学期セミナー 第2回「カラフル(五顔六色)」**

6月22日(土) 13:30～15:00

対一般 申要 料無料 定12名

場放送大学鳥取学習センター

**放送大学1学期セミナー 第2回「粘土で作る」**

6月30日(日) 15:30～17:00

※エプロン要持参

対一般 申要 料無料 定12名

場放送大学鳥取学習センター

**放送大学1学期セミナー 第2回「専用職業人看護師を深くみつめてみましょう」**

7月6日(土) 14:30～16:00

対一般 申要 料無料 定12名

場放送大学鳥取学習センター

**放送大学1学期セミナー 第2回「日本農業の挑戦(Ⅱ)～スマート農業～」**

7月7日(日) 14:30～16:00

対一般 申要 料無料 定12名

場放送大学鳥取学習センター

● 連携機関・問合せ・申込先 ●

**放送大学鳥取学習センター**

〒680-0845 鳥取市富安2-138-4(鳥取市役所駅南庁舎5階)

TEL(0857)37-2351 FAX(0857)37-2352

newtottori@ouj.ac.jp

**鳥取県医師会 公開健康講座**

5月16日(木)

6月20日(木)

14:00～15:30 (質疑込)

対一般 申不要 料無料 定200名

場鳥取県健康会館(鳥取県医師会館)

● 連携機関・問合せ・申込先 ●

**公益社団法人 鳥取県医師会**

〒680-8585 鳥取市戎町317

TEL(0857)27-5566 FAX(0857)29-1578

kouza@tottori.med.or.jp

**公立鳥取環境大学公開講座2019**

**緊急レポート!2019年も酷暑か!? 湿熱指標をつかった熱中症危険度の判定!**

5月25日(土) 10:30～12:00

対一般 申不要 料無料 定なし

場とりぎん文化会館 第4会議室

● 連携機関・問合せ・申込先 ●

**公立鳥取環境大学 企画交流推進課**

〒689-1111 鳥取市若葉台北1-1-1

TEL(0857)38-6704 FAX(0857)32-9053

event@kankyo-u.ac.jp

**おうちだにアカデミー(郷土講座)**

**「進駐軍は鳥取でなにをしていたか」**

5月25日(土) 14:00～15:00

対一般 申不要 料無料 定40名(先着順)

場鳥取市歴史博物館

**おうちだにアカデミー(郷土講座)**

**「鳥取城跡の保存整備事業について」**

6月22日(土) 14:00～15:00

対一般 申不要 料無料 定40名(先着順) 場仁風閣

● 連携機関・問合せ・申込先 ●

**鳥取市歴史博物館(やまびこ館)**

〒680-0015 鳥取市上町88

TEL(0857)23-2140 FAX(0857)23-2149

info-yamabikokan@tbz.or.jp

**ふるさと再発見生涯学習講座(自然)**  
**山陰海岸ジオパークの魅力にふれる!**

5月26日(日) 8:00~18:00

対一般 申要 料有料 定25名(先着順)

場山陰海岸ジオパーク海と大地の自然館、鳥取砂丘ほか

● 連携機関・問合せ・申込先 ●

鳥取県立生涯学習センター(県民ふれあい会館)

〒680-0846 鳥取市扇町21

TEL(0857)21-2331 FAX(0857)21-2267

manabi@fureaikaikan.jp

**第42回地域福祉県民講座「緑陰大学」**

6月7日(金) 13:00~16:00

対一般 申要 料有料 定480名(先着順)

場ハワイアロハホール

● 連携機関・問合せ・申込先 ●

社会福祉法人 鳥取県社会福祉協議会 福祉振興部

〒689-0201 鳥取市伏野1729-5

TEL(0857)59-6344 FAX(0857)59-6340

**イラストレーター基礎科(東部)**

7月7日(日)、21日(日)、28日(日)

9:30~16:30

対お仕事をされている方で、パソコンの基礎知識をもち操作の  
できる方 申6月6日(木)正午まで 料有料 定14名

場ナレッジサポート千代水校

**ワード基礎科(東部)**

8月4日(日)、18日(日)、25日(日)

9:30~16:30

対お仕事をされている方で、パソコン初心者

申7月3日(水)正午まで 料有料 定14名 場東部(予定)

● 連携機関・問合せ・申込先 ●

鳥取県立産業人材育成センター倉吉校

〒682-0018 倉吉市福庭町2-1

TEL(0858)26-2247 FAX(0858)26-2248

**平成31年度スポーツ教室 前期**

①卓球初級	月曜日	9:30~11:00
②ピラティス	月曜日	19:00~20:30
③トータルバランスヨガ午前	火曜日	10:00~11:30
④ニュースポーツ	火曜日	14:00~15:30
⑤ノルディックウォーク	水曜日	10:00~11:30
⑥シェイプアップエアロ	水曜日	10:00~11:30
⑦ママのボディリメイクwithベビー	水曜日	10:00~11:30
⑧癒しのヒーリングヨガ	水曜日	19:00~20:30
⑨卓球I	木曜日	9:30~11:00
⑩卓球II	木曜日	14:00~15:30
⑪トータルバランスヨガ午後	木曜日	14:00~15:30
⑫バドミントン	木曜日	14:00~15:30
⑬エアロビクス&ストレッチ	金曜日	10:00~11:30
⑭健康トレーニング	金曜日	10:00~11:30
⑮フラダンス	金曜日	19:00~20:30
⑯ジョギング	金曜日	19:00~20:30
⑰エンジョイ・キッズ	月曜日	17:00~18:30
⑱野球II	火曜日	17:00~18:30
⑲幼児教室I	火曜日	16:00~16:45
⑳幼児教室II	火曜日	16:45~17:30
㉑陸上I	火曜日	17:00~18:30
㉒野球I	水曜日	17:00~18:30
㉓チアバトダンス	水曜日	17:00~18:30
㉔バドミントンジュニアI	水曜日	17:00~18:30
㉕バドミントンジュニアII	水曜日	19:00~20:30
㉖トランポ・ロビックス	木曜日	17:00~18:30
㉗陸上II	木曜日	17:00~18:30
㉘サッカー	金曜日	17:00~18:30
㉙陸上上級	火・木曜日	18:30~20:00
㉚障がい者スポーツ	日曜日	14:00~15:30
㉛障がい者トランポリン	土曜日	14:00~15:30

対あり 申要 料有料 定あり

場鳥取県立布勢総合運動公園 他

● 連携機関・問合せ・申込先 ●

公益財団法人 鳥取県体育協会  
コカ・コーラボトラーズジャパンスポーツパーク

〒680-0944 鳥取市布勢146-1

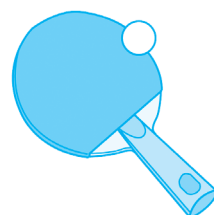
陸上競技場 TEL(0857)28-7221

FAX(0857)28-1399

県民体育館 TEL(0857)31-6911

FAX(0857)31-6912

※詳しくはお問い合わせください。





## 鳥取県・鳥取短期大学連携講座「くらしの経済・法律講座」

- 5月7日(火) くらしと法律
- 5月14日(火) くらしと貿易のつながり  
～自由貿易協定でくらしはどう変わる～
- 5月21日(火) くらしと憲法
- 5月28日(火) 人口減少社会と地域経済の将来
- 6月4日(火) 民法改正であなたのくらしはこう変わる
- 6月11日(火) 知っておきたいお金と金融の話  
～キャッシュレス化時代を踏まえて～
- 6月18日(火) 消費税のしくみと歴史・増税について
- 6月25日(火) 働き方改革とは何か
- 7月2日(火) 思いやりのお買い物～エシカル消費とフェアトレード～
- 7月9日(火) 金融トラブルとギャンブル依存の防止  
13:00～14:30

対一般 申要 料無料 定50名 場鳥取短期大学

### ● 連携機関・問合せ・申込先 ●

#### 鳥取県消費生活センター(東部駐在)

〒680-8570 鳥取市東町1-220  
TEL(0857)26-7186 FAX(0857)26-8171  
shohiseikatsu@pref.tottori.lg.jp

## 探鳥会(中部)5月「青い鳥を探せ！」

- 5月12日(日) 8:00～10:30
- 対一般 申不要 料無料 定なし  
場倉吉市仲ノ町打吹公園榎ノ平(集合)

## 探鳥会(中部)6月「ブナの森で夏鳥の声を聞こう！」

- 6月9日(日) 8:00～10:00
- 対一般 申不要 料無料 定なし  
場東伯郡琴浦町野井倉一向平キャンプ場駐車場(集合)

### ● 連携機関・問合せ・申込先 ●

#### NPO法人日本野鳥の会鳥取県支部

〒683-0006 米子市車尾4-7-29津森方  
TEL(0859)21-7149 FAX(0859)21-7149  
<http://www.toritorihp.or.jp/>

## アザレア音楽祭2019

- 5月12日(日)～6月16日(日)
- 対一般 申不要 料有料 定あり  
場倉吉未来中心、倉吉交流プラザ、倉吉博物館

### ● 連携機関・問合せ・申込先 ●

#### アザレア音楽祭実行委員会

〒682-0817 倉吉市住吉町77-1  
倉吉市文化活動センター  
TEL(0858)23-6095 FAX(0858)23-6095

## 第1回分かりやすいじんけんの話 ～刑を終えて出所した人の人権問題～ 「闇から光へ ～地域のつながりが犯罪を防ぐ～」

- 5月17日(金) 19:00～20:15
- 対一般 申不要 料無料 定なし  
場ほくほくプラザ(北栄人権文化センター)

### ● 連携機関・問合せ・申込先 ●

#### ほくほくプラザ(北栄人権文化センター)

〒689-2206 東伯郡北栄町大島1046-6  
TEL(0858)37-4676 FAX(0858)37-4676  
d-bunka@town-hokuei.lg.jp

## 県民公開講座「食品と医療品の相互作用について」

- 5月18日(土) 10:30～12:00
- 対一般 申要 料無料 定あり 場倉吉未来中心

### ● 連携機関・問合せ・申込先 ●

#### 公益社団法人 鳥取県栄養士会

〒682-0816 倉吉市駄経寺町212-5  
鳥取県立倉吉未来中心団体事務局サロソ内  
TEL(0858)23-8140 FAX(0858)23-8140

## ワード2級 試験対策コース

- 6月8日(土)、15日(土)、22日(土)、29日(土)、7月6日(土)
- 9:00～16:00 ※7月6日(土)は9:00～13:00  
対お仕事をされている方でパソコンワード経験者  
申5月9日(木)正午まで 料有料 定10名  
場鳥取県立産業人材育成センター倉吉校

## 3次元CAD科ワード2級 試験対策コース

- 6月15日(土)、22日(土)、29日(土)、7月6日(土)
- 9:30～16:30  
対お仕事をされている方でパソコン基礎習得者  
申5月16日(木)正午まで 料有料 定10名  
場鳥取県立産業人材育成センター倉吉校

## ホームページ制作科

- 6月16日(日)、23日(日)、30日(日)
- 9:30～16:30  
対お仕事をされている方でパソコン基礎習得者  
申5月16日(木)正午まで 料有料 定14名  
場鳥取県立産業人材育成センター倉吉校

### ● 連携機関・問合せ・申込先 ●

#### 鳥取県立産業人材育成センター倉吉校

〒682-0018 倉吉市福庭町2-1  
TEL(0858)26-2247 FAX(0858)26-2248



## 中部

受講の申込み・問合せは、それぞれの連携機関へ

対象 申込 料金 定員 場所

### エクセル基礎+3級試験対策コース

7月7日(日)、21日(日)、28日(日)

8月4日(日)、18日(日)、25日(日)

9月1日(日)、8日(日)

10:00~16:00

対 お仕事をされている方でパソコン初心者

申 6月6日(木)正午まで 料 有料 定 14名

場 鳥取県立産業人材育成センター倉吉校

### 商業簿記科

7月20日(土)、27日(土)

8月3日(土)、17日(土)、24日(土)、31日(土)

9月7日(土)、28日(土)

10:00~16:00

対 お仕事をされている方で経理を習得したい方

申 6月20日(木)正午まで 料 有料 定 15名

場 鳥取県立産業人材育成センター倉吉校



### エクセル2級 試験対策コース

7月27日(土)、8月3日(土)、17日(土)、24日(土)、31日(土)

9:00~16:00 ※8月31日(土)は9:00~13:00

対 お仕事をされている方でパソコンエクセル経験者

申 6月25日(火)正午まで 料 有料 定 10名

場 鳥取県立産業人材育成センター倉吉校

● 連携機関・問合せ・申込先 ●

#### 鳥取県立産業人材育成センター倉吉校

〒682-0018 倉吉市福庭町2-1

TEL(0858)26-2247 FAX(0858)26-2248

### 2019年度鳥取看護大学・鳥取短期大学公開講座 『現代社会を生きる知恵～新時代に向けての「温故知新」～』

6月25日(火) 誇れるまちの未来をつくる

7月5日(金) ツーリズム再考:意義と役割

13:30~15:00

対 一般 申 不要 料 無料 定 なし 場 倉吉交流プラザ

● 連携機関・問合せ・申込先 ●

#### 鳥取看護大学・鳥取短期大学 グローバルセンター

〒682-8555 倉吉市福庭854

TEL(0858)27-0107 FAX(0858)26-9138



## 西部

受講の申込み・問合せは、それぞれの連携機関へ

対象 申込 料金 定員 場所

### GW手作り自然教室「オリジナルバードコールを作ろう！」

4月27日(土)~5月6日(月・振)

9:00~17:30 開館時間中いつでも

対 小学生以上がおすすめ 申 不要 料 有料 定 なし

場 米子水鳥公園ネイチャーセンター

### GW自然観察会「夜のコウモリウォッチング！」

5月3日(金・祝) 19:00~20:00

対 小学生以上がおすすめ 申 不要 料 入館料 定 なし

場 米子水鳥公園ネイチャーセンター

### GW自然観察会「水鳥公園一周ネイチャーウォーク」

5月4日(土・祝) 10:00~12:00

対 小学生以上がおすすめ 申 不要 料 入館料 定 なし

場 米子水鳥公園ネイチャーセンター

### GW自然観察会「春の昆虫ウォッチング！」

5月5日(日・祝) 14:00~16:00

対 小学生以上がおすすめ 申 要 料 入館料 定 先着12組

場 米子水鳥公園ネイチャーセンター

### GW自然観察会「昔の中海の貝殻を発掘しよう！」

5月5日(日・祝) 10:00~13:00

対 小学生以上がおすすめ 申 要 料 入館料 定 先着30名

場 米子水鳥公園ネイチャーセンター

● 連携機関・問合せ・申込先 ●

#### 米子水鳥公園ネイチャーセンター

〒683-0855 米子市彦名新田665

TEL(0859)24-6139 FAX(0859)24-6140





## 自然観察会「希少植物を探そう！Part 2」

6月8日(土) 13:30~15:00

対小学生以上がおすすめ 申不要 料入館料 定なし

場米子水鳥公園ネイチャーセンター

## 手作り自然教室「江戸の玩具『紙つばめ』を作ろう！」

6月16日(日) 10:00~12:00

対小学生以上がおすすめ(小学3年生以下は保護者同伴が必須)

申要 料有料 定先着15名

場米子水鳥公園ネイチャーセンター

● 連携機関・問合せ・申込先 ●

米子水鳥公園ネイチャーセンター

〒683-0855 米子市彦名新田665

TEL(0859)24-6139 FAX(0859)24-6140

## 古文書を楽しむ会 中級

5月1日(水)、15日(水)、6月5日(水)、19日(水)

13:00~15:00

対一般 申要(満員) 料無料 定20名 場米子市立図書館

## つつじ読書会

5月4日(土)、6月1日(土)

14:00~16:00

対一般 申要 料無料 定15名 場米子市立図書館

## 古文書を楽しむ会 初級

5月8日(水)、22日(水)、6月12日(水)、26日(水)

14:00~16:00

対一般 申要(満員) 料無料 定20名 場米子市立図書館

## 楽しく漢文に学ぶ会

5月12日(日)、6月2日(日)

13:30~15:30

対一般 申要 料無料 定25名 場米子市立図書館

## 古文書研究会

5月25日(土)、6月22日(土)

13:30~15:00

対一般 申不要 料無料 定あり 場米子市立図書館

## 伯耆文化研究会

5月25日(土) 13:30~15:30

対一般 申不要 料有料 定140名 場米子市立図書館

● 連携機関・問合せ・申込先 ●

米子市立図書館

〒683-0822 米子市中町8

TEL(0859)22-2612 FAX(0859)22-2637

jimu5000@yonago-toshokan.jp

## Joyful Plaza 第37回 元気講座

5月9日(木)

第1講座(社会)「郷土」 13:00~13:45

第2講座(国語)「古典」 13:50~14:35

第3講座(体育)「ダンス」 15:00~15:45

第4講座(音楽)「合唱」 15:45~16:30

対一般 申要 料有料 定なし 場米子市公会堂

● 連携機関・問合せ・申込先 ●

Joyful Plaza(畠山和子)

TEL(080)6348-0753

## 探鳥会(西部)5月「青い鳥を探せ！」

5月12日(日) 9:00~11:30

対一般 申不要 料無料 定なし

場西伯郡大山町大山寺大山ナショナルパークセンター2階入口前(集合)

## 探鳥会(西部)5月「バードウォッチングin大山」

5月18日(土) 15:00~18:30

5月19日(日) 4:30~7:00

対一般 申不要 料無料 定なし

場西伯郡大山町大山寺観證院宿坊山楽荘(集合)

## 探鳥会(西部)6月「自然保護憲章発祥の地で野鳥観察！」

6月16日(日) 9:00~11:00

対一般 申不要 料無料 定なし

場日野郡江府町鏡成大山休暇村奥大山レストハウス前駐車場(集合)(8:00米子市鞆町鳥取県西部総合事務所駐車場集合でも可)

● 連携機関・問合せ・申込先 ●

NPO法人日本野鳥の会鳥取県支部

〒683-0006 米子市車尾4-7-29津森方

TEL(0859)21-7149 FAX(0859)21-7149

<http://www.toritorihp.or.jp/>

## ハンギングバスケット教室(壁掛け型)

5月12日(日) 10:00~12:00

対一般 申要(先着順) 料有料 定10名 場とっとり花回廊

## 山野草の探索会(春)

5月18日(土) 13:00~15:00

対一般 申要(先着順) 料無料 定20名 場とっとり花回廊

● 連携機関・問合せ・申込先 ●

とっとり花回廊 花\*はな\*カレッジ係

〒683-0217 西伯郡南部町鶴田110

TEL(0859)48-3052 FAX(0859)48-3035

f-flower@tottorihanakairou.or.jp



### 押し花教室

5月19日(日)、6月16日(日)  
13:00~16:00

対一般 申要(先着順) 料有料 定20名 場とっとり花回廊

### フラワーアレンジメント教室

5月26日(日)、6月23日(日)  
14:00~16:00

対一般 申要(先着順) 料有料 定20名 場とっとり花回廊

### バラ教室(基本編)

5月25日(土)、26日(日)  
10:00~12:00

対一般 申要(先着順) 料無料 定30名 場とっとり花回廊

### いなば和紙折紙教室

6月1日(土) 13:30~16:00

対一般 申要(先着順) 料有料 定15名 場とっとり花回廊

### ササユリ教室

6月1日(土) 10:00~12:00

対一般 申要(先着順) 料無料 定20名 場とっとり花回廊

### ハーブ・アロマ教室

6月2日(日) 13:00~15:00

対一般 申要(先着順) 料有料 定20名 場とっとり花回廊

### クレマチス教室

6月9日(日) 13:30~14:30

対一般 申要(先着順) 料有料 定20名 場とっとり花回廊

### 山野草の寄せ植え教室

6月19日(水) 13:00~15:00

対一般 申要(先着順) 料有料 定20名 場とっとり花回廊

### バラ教室(応用編)「挿し木の方法」

6月22日(土) 10:00~12:00

対一般 申要(先着順) 料有料 定25名 場とっとり花回廊

### ユリ球根の植えつけ教室

6月29日(土)、30日(日)  
10:00~11:00

対一般 申要(先着順) 料有料 定20名 場とっとり花回廊

### きのこの勉強会

6月30日(日) 13:00~15:00

対一般 申要(先着順) 料無料 定20名 場とっとり花回廊

● 連携機関・問合せ・申込先 ●

とっとり花回廊 花\*はな\*カレッジ係  
〒683-0217 西伯郡南部町鶴田110  
TEL(0859)48-3052 FAX(0859)48-3035  
f-flower@tottorihanakairou.or.jp

### 2019年度童謡講座「童謡をみんなであう会」

#### ♪月曜コース

5月13日(月)、6月10日(月)、7月8日(月)

10:30~11:45

対一般 申不要 料有料 定あり 場米子市文化ホール

### 2019年度童謡講座「童謡をみんなであう会」

#### ♪木曜コース

5月23日(木)、6月27日(木)

10:30~11:30

対一般 申不要 料有料 定あり 場米子市文化ホール

### 2019年度童謡講座「童謡をみんなであう会」

#### ♪チャイルドコース

5月23日(木)、6月27日(木)

11:30~12:00

対1歳~就学前のお子さまとおうちのかた 申不要

料無料 定あり 場米子市文化ホール

● 連携機関・問合せ・申込先 ●

#### 米子市文化ホール

〒683-0043 米子市末広町293  
TEL(0859)35-4171 FAX(0859)35-4175

### ランチタイムレコード(5月)

5月14日(火) ポピュラー・ハーブの魅力/ステファニー

12:15~13:00

対一般 申不要 料無料 定なし 場米子市淀江文化センター

### ランチタイムレコード(6月)

6月11日(火) エルヴィス・イン・ニューヨーク

エルヴィス・プレスリー

12:15~13:15

対一般 申不要 料無料 定なし 場米子市淀江文化センター

### ランチタイムレコード(7月)

7月9日(火) 禁じられた遊び ギタラス・デ・オロ(黄金のギター二重奏)

12:15~13:00

対一般 申不要 料無料 定なし 場米子市淀江文化センター

● 連携機関・問合せ・申込先 ●

#### 米子市淀江文化センター(さなめホール)

〒689-3403 米子市淀江町西原708-4  
TEL(0859)39-4050 FAX(0859)39-4051



## 鳥取県西部医師会 一般公開健康講座

5月16日(木) 「心房細動ってどんな病気？」

6月20日(木) 「歯周病と糖尿病について」

14:00~15:30

対 一般 申 不要 料 無料 定 なし 場 米子市文化ホール

● 連携機関・問合せ・申込先 ●

### 公益社団法人 鳥取県西部医師会

〒683-0824 米子市久米町136

TEL(0859)34-6251 FAX(0859)34-6252

## PCデザイン科(フォトショップ)(在職者訓練)

5月18日(土)、25日(土)、6月1日(土)

9:00~16:00

対 お仕事をされている方で、パソコンの基礎知識をもち操作の  
できる方 申 要 料 有料 定 15名

場 鳥取県立産業人材育成センター米子校

## ビジネスキャリア科(労務管理)(1)(在職者訓練)

5月25日(土)、6月1日(土)、8日(土)、15日(土)、22日(土)

9:00~16:00

対 お仕事をされている方で、労務管理をめぐる社会的動向に興  
味のある方 申 要 料 有料 定 15名

場 鳥取県立産業人材育成センター米子校

## パソコン基礎科(Word & Excel)(1)(在職者訓練)

6月8日(土)、15日(土)、22日(土)、29日(土)、7月6日(土)

9:00~16:00

対 お仕事をされている方で、ワード・エクセルを基礎から学び  
たい方 申 要 料 有料 定 10名

場 鳥取県立産業人材育成センター米子校

## 情報セキュリティ科(在職者訓練)

6月16日(日)、23日(日)、30日(日)、7月7日(日)

9:30~15:30

対 お仕事をされている方で、パソコンのインターネット、メー  
ルの設定の経験がある方 申 要 料 有料 定 10名

場 鳥取県立産業人材育成センター米子校

## 表計算科(実践)(1)(在職者訓練)

7月27日(土)、8月3日(土)、17日(土)

9:00~16:00

対 お仕事をされている方で、エクセルの応用機能を習得し、業  
務における効率の向上を図りたい方 申 6月12日(水)まで

料 有料 定 15名 場 鳥取県立産業人材育成センター米子校

## ホームページ制作科(在職者訓練)

8月18日(日)、25日(日)、9月1日(日)

9:00~16:00

対 お仕事をされている方で、パソコンの基礎知識を持ち日常業  
務に支障のない程度のパソコン操作ができる方 申 7月5日  
(金)まで 料 有料 定 20名

場 鳥取県立産業人材育成センター米子校

● 連携機関・問合せ・申込先 ●

### 鳥取県立産業人材育成センター米子校

〒683-0851 米子市夜見町3001-8

TEL(0859)24-0372 FAX(0859)24-4094

## 公立鳥取環境大学公開講座2019

### 緊急レポート！2019年も酷暑か！？温熱指標をつか った熱中症危険度の判定！

6月1日(土) 10:30~12:00

対 一般 申 要 料 無料 定 なし

場 公立鳥取環境大学西部サテライトキャンパス

## 公立鳥取環境大学公開講座2019

### さあどうする！？アナタに求められる「リーダーシッ プ」

7月6日(土) 10:30~12:00

対 一般 申 要 料 無料 定 なし

場 公立鳥取環境大学西部サテライトキャンパス

● 連携機関・問合せ・申込先 ●

### 公立鳥取環境大学 企画交流推進課

〒689-1111 鳥取市若葉台北1-1-1

TEL(0857)38-6704 FAX(0857)32-9053

event@kankyo-u.ac.jp

## 中山みどりフェルトアート

### ワークショップ「猫のブローチ教室」

6月8日(土) 14:00~16:00

対 一般 申 要(先着順) 料 有料 定 16名

場 日南町総合文化センター

## 中山みどりフェルトアート

### ワークショップ「愛犬愛猫をつくろう」

6月9日(日) 13:00~17:00

対 一般 申 要(先着順) 料 有料 定 20名

場 日南町総合文化センター

● 連携機関・問合せ・申込先 ●

### 日南町美術館

〒689-5212 日野郡日南町霞785

TEL(0859)77-1113 FAX(0859)77-1115

s1052@town.nichinan.lg.jp



## 西部

受講の申込み・問合せは、それぞれの連携機関へ

対象 申込 料金 定員 場所

### 大人のためのクレパス画教室

6月26日(水) 14:00~16:00

6月27日(木) 9:30~15:00

対 高校生以上 申 要(先着順)(5月31日(金)まで)

料 有料 定 30名 場 日南町総合文化センター

● 連携機関・問合せ・申込先 ●

#### 日南町美術館

〒689-5212 日野郡日南町霞785

TEL(0859)77-1113 FAX(0859)77-1115

s1052@town.nichinan.lg.jp

### 第61回米子市音楽祭 ~聴いてくれてありがとう~

6月9日(日) サロン

6月16日(日) 合唱

6月22日(土) アカペラ・バンド

6月23日(日) フリージャンル

6月29日(日) J A Z Z

7月7日(日) アコースティック

対 一般 申 不要 料 有料 定 あり

場 米子市文化ホール(サロン、アカペラ・バンド、フリージャンルアコースティック)、米子市公会堂(合唱)、米子市淀江文化センター(J A Z Z)

● 連携機関・問合せ・申込先 ●

#### 米子市音楽祭実行委員会事務局(米子市文化ホール内)

〒683-0043 米子市末広町293

TEL(0859)35-4171 FAX(0859)35-4175

yonagobh@chukai.ne.jp

県立生涯学習センター生涯学習スクール「まなび」講座は20~22頁をご覧ください。



## 展覧会・作品展示など

1回につき1単位として単位認定される連携講座

※開催期日や内容などは、都合により変更になる場合があります。



## 東部

企画展 など

対象 申込 料金 定員 場所

### おもちゃと遊びの企画展

「バウハウスのおもちゃと100年デザイン」

4月27日(土)~6月16日(日)

9:00~17:00

対 一般 申 不要 料 入館料 定 なし 場 わらべ館

### 童謡・唱歌企画展

「生誕130年記念 三木露風展」

5月16日(木)~7月16日(火)

9:00~17:00

対 一般 申 不要 料 入館料 定 なし 場 わらべ館

● 連携機関・問合せ・申込先 ●

わらべ館 休館日:毎月第3水曜日(祝日の場合は翌日)

〒680-0022 鳥取市西町3-202

TEL(0857)22-7070 FAX(0857)22-3030

warabekan@warabe.or.jp

### 生涯学習展示コーナー

6月12日(水)~6月17日(月) いけばな 遠州流

9:00~21:00 ※日曜・祝日(9:00~19:00)

対 一般 申 不要 料 無料 定 なし

場 鳥取県立生涯学習センター

● 連携機関・問合せ・申込先 ●

#### 鳥取県立生涯学習センター(県民ふれあい会館)

〒680-0846 鳥取市扇町21

TEL(0857)21-2331 FAX(0857)21-2267

manabi@fureaikaikan.jp



## 常設展示

※常時は開館していない機関もありますので、詳しくはお問い合わせください。

鳥取県立博物館 TEL(0857)26-8042 FAX(0857)26-8041	因幡万葉歴史館 TEL(0857)26-1780 FAX(0857)26-1781	あおや和紙工房 TEL(0857)86-6060 FAX(0857)86-6061
鳥取県埋蔵文化財センター TEL(0857)27-6711 FAX(0857)27-6712	鳥取市河原町お城山展望台 河原城 TEL(0858)85-0046 FAX(0858)85-1946	ゆかむりギャラリー尾崎翠資料館 TEL(0857)72-1431 FAX(0857)73-0745
わらべ館 TEL(0857)22-7070 FAX(0857)22-3030	鳥取市さじアストロパーク TEL(0858)89-1011 FAX(0858)88-0103	氷ノ山自然ふれあい館 響の森 TEL(0858)82-1620 FAX(0858)82-1612
鳥取市歴史博物館(やまびこ館) TEL(0857)23-2140 FAX(0857)23-2149	鳥取市用瀬郷土歴史館 (連絡先:鳥取市立用瀬図書館) TEL(0858)87-2702 FAX(0858)87-2732	若桜郷土文化の里 TEL & FAX(0858)82-0583
渡辺美術館 TEL & FAX(0857)24-1152	もちがせ流しびなの館 TEL(0858)87-3222 FAX(0858)87-3169	国指定重要文化財 石谷家住宅 TEL(0858)75-3500 FAX(0858)75-3533
国指定重要文化財 仁風閣 TEL & FAX(0857)26-3595	あおや郷土館 TEL & FAX(0857)85-2351	西河克巳映画記念館 TEL(0858)76-1111 FAX(0858)76-1112
荒木又右衛門記念館(玄忠寺) TEL(0857)22-5294 FAX(0857)22-1059	青谷上寺地遺跡展示館 TEL(0857)85-0841 FAX(0857)85-0844	



## 中部 企画展 など

対 対象 申 申込 料 料金 定 定員 場 場所

### 2019郷土の作家たち「田熊誠遺作展」

4月13日(土)～5月6日(月・振)

9:00～17:00

対一般 申不要 料無料 定なし 場北栄みらい伝承館

### 北栄町の歴史「町内で発掘された出土遺物」

6月1日(土)～7月21日(日)

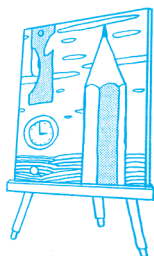
9:00～17:00

対一般 申不要 料無料 定なし 場北栄みらい伝承館

● 連携機関・問合せ・申込先 ●

#### 北栄みらい伝承館

〒689-2103 東伯郡北栄町田井47-1  
TEL(0858)36-4309



### コミュニティプラザ倉吉百花堂 展示

5月1日(水・祝)～5月6日(月・振)

5月16日(木)～5月21日(火)

5月23日(木)～5月28日(火)

5月31日(金)～6月2日(火)

6月6日(木)～6月11日(火)

6月13日(木)～6月18日(火)

6月27日(木)～7月7日(日)

10:00～19:00

対一般 申不要 料無料 定なし

場コミュニティプラザ倉吉百花堂

● 連携機関・問合せ・申込先 ●

#### コミュニティプラザ倉吉百花堂

〒682-0881 倉吉市宮川町127-2  
TEL(0858)22-6811 FAX(0858)22-8615

## 常設展示

※常時は開館していない機関もありますので、詳しくはお問い合わせください。

鳥取県立鳥取二十世紀梨記念館 TEL & FAX (0858) 23-1174	中国庭園燕趙園 TEL (0858) 32-2180 FAX (0858) 32-2185	日韓友好資料館 TEL (0858) 55-7049 FAX (0858) 82-0583
倉吉博物館・倉吉歴史民俗資料館 TEL (0858) 22-4409 FAX (0858) 22-4415	三徳山三佛寺宝物殿 TEL (0858) 43-2666 FAX (0858) 43-2661	北栄みらい伝承館 TEL (0858) 36-4309
鳥取短期大学絃美術館 TEL (0858) 26-9155	青山剛昌ふるさと館 TEL (0858) 37-5389 FAX (0858) 37-6475	



## 西部 企画展 など

対対象 申申込 料料金 定定員 場場所

### 旅を楽しむ 旅で楽しむ～旅を誘うポスター＆名物・駅弁掛け紙展～

4月5日(金)～6月3日(月)

9:00～17:00 ※毎週火曜日休館

対小学生～一般 申不要 料入館料 定なし

場南部町祐生出合いの館

### 大山圓流院所蔵作品展—郷土にゆかりのある作家たち

4月27日(土)～6月24日(月)

9:00～17:00 ※毎週火曜日休館

対小学生～一般 申不要 料入館料 定なし

場南部町祐生出合いの館

### 祐生コレクションから 普通選挙始まる!

6月8日(土)～8月5日(月)

9:00～17:00 ※毎週火曜日休館

対一般 申不要 料入館料 定なし

場南部町祐生出合いの館

### 祐生生誕130年記念 板泰司絵画展

6月29日(土)～8月26日(月)

9:00～17:00 ※毎週火曜日休館

対小学生～一般 申不要 料入館料 定なし

場南部町祐生出合いの館

● 連携機関・問合せ・申込先 ●

#### 南部町祐生出合いの館

〒683-0343 西伯郡南部町下中谷1008  
TEL (0859) 66-4755 FAX (0859) 66-4755

### 中山みどりフェルトアート展

4月20日(土)～6月9日(日)

8:30～17:00 ※毎週月曜日休館

(但しゴールデンウィーク期間中は開館)

対一般 申不要 料有料 定なし 場日南町美術館

### 第7回にちなん文化展

6月21日(金)～7月14日(日)

8:30～17:00 ※毎週月曜日休館

対一般 申不要 料無料 定なし 場日南町美術館

### 日南町が歩んだ「平成時代」展

6月21日(金)～7月14日(日)

8:30～17:00 ※毎週月曜日休館

対一般 申不要 料無料 定なし 場日南町美術館

● 連携機関・問合せ・申込先 ●

#### 日南町美術館

〒689-5212 日野郡日南町霞785  
TEL (0859) 77-1113 FAX (0859) 77-1115  
s1052@town.nichinan.lg.jp

### 米子市美術館 特別共催展

#### 「北原照久コレクション 懐かしくて温かいおもちゃの世界展」

4月27日(土)～6月2日(日)

10:00～18:00 (最終入館17:30) ※会期中無休

対一般 申不要 料観覧料 定なし 場米子市美術館

### 第59回 米子市美術展覧会(市展)

6月21日(金)～6月29日(土)

10:00～18:00 ※会期中無休

対一般 申不要 料無料 定なし 場米子市美術館

● 連携機関・問合せ・申込先 ●

#### 米子市美術館

〒683-0822 米子市中町12  
TEL (0859) 34-2424 FAX (0859) 33-0679  
art-museum@yonagobunka.net



「第9回園児が描いた鳥の絵展」

4月27日(土)～6月2日(日)

9:00～17:30 ※毎週火曜日休館

対 どなたでも 申 不要 料 入館料 定 なし

場 米子水鳥公園ネイチャーセンター

マツダケン作品展「水に憩う」(みずにいこう)

6月8日(土)～6月16日(日)

9:00～17:30 ※毎週火曜日休館

対 小学生以上がおすすめ 申 不要 料 入館料 定 なし

場 米子水鳥公園ネイチャーセンター

● 連携機関・問合せ・申込先 ●

米子水鳥公園ネイチャーセンター

〒683-0855 米子市彦名新田665

TEL (0859) 24-6139 FAX (0859) 24-6140

常設展示

※常時は開館していない機関もありますので、詳しくはお問い合わせください。

米子水鳥公園「米子水鳥公園の野生鳥獣とバードカービング」 TEL (0859) 24-6139 FAX (0859) 24-6140	海とくらしの史料館 TEL (0859) 44-2000 FAX (0859) 44-2009	日吉津村民俗資料館 連絡先: 日吉津村教育委員会事務局 TEL (0859) 27-5956 FAX (0859) 27-0903
アジア博物館・井上靖記念館 TEL (0859) 25-1251 FAX (0859) 25-1700	南部町祐生出会の館 TEL & FAX (0859) 66-4755	鳥取県立むきばんだ史跡公園 「弥生の館むきばんだ」 TEL (0859) 37-4000 FAX (0859) 37-4001
夢みなとタワー TEL (0859) 47-3800 FAX (0859) 47-3806	鳥取県立とっとり花回廊 TEL (0859) 48-3030 FAX (0859) 48-3040	鳥取県立大山自然歴史館 TEL (0859) 52-2327 FAX (0859) 52-2330
水木しげる記念館 TEL (0859) 42-2171 FAX (0859) 42-2172	伯耆国山岳美術館 TEL & FAX (0859) 63-0396	日南町美術館 TEL (0859) 77-1113 FAX (0859) 77-1115

とっとり県民カレッジで熱心に学ばれた皆さんを紹介します



「とっとり県民カレッジ」では、多くの講座を受講するなどの意欲的な学習を奨励しています。

この度、以下の皆さんが奨励を受けられました。今後も学びを活かして様々な分野に挑戦されることを応援しています。

称号などの区分	お名前	感想
4,000単位奨励賞	しば た のぶ たか 柴 田 修 孝 さん	病気と闘いながら13年、4,000単位達成 この学びの成果を地域社会に還元できるよう、今後も頑張ります。
1,000単位奨励賞	あわ だ たもつ 泡 田 保 さん	1,000単位の奨励賞を頂き、今までの講座で学習してきた資料を開き、なつかしく回想しています。 生涯学習の機会を頂いた関係者の皆様に感謝の念でいっぱいの気持ちです。 年毎にカレッジの回数が少なくなってきたのは残念ですが…。次回からの講座を楽しみにしています。

(問合せ先) とっとり県民カレッジ本部 (鳥取県教育委員会事務局社会教育課内)

〒680-8570 鳥取市東町 1-271

TEL (0857) 26-7944 FAX (0857) 26-8175 Eメール kenmincollege@pref.tottori.lg.jp

# 生涯学習スクール

5～6月の連携講座

# まなび

生涯学習スクール「まなび」とは県民ふれあい会館で県民が自主的に開催する学習・文化・レクリエーションなどの生涯学習に関する講座や教室の総称です。随時申込可能です。窓口、TEL、FAX、メールで申込んでください。

## 生涯学習スクール「まなび」講座・教室一覧

開催期日や内容などは、都合により変更になる場合があります。

項目	講座名・内容	開催日時	経費等	ふれあい会館からのコメント
手工芸	和紙ちぎり絵教室	第1火曜日 9:00～12:00 第1木曜日 9:00～12:00 第1金曜日 9:00～12:00	1回 1,000円 教材費 1,000円～	手すき和紙で和紙ちぎり絵を作成
	Art Studio N <sup>2</sup> ガラスアート教室	ガラスアート・シルエットアート 第1土曜日 タイルクラフト 第3土曜日 13:00～15:00	1回 1,000円 教材費 1,000円～	フィルムとリード線で、ステンドグラスさながらの作品づくり
	ポーセラーツ教室	第3水曜日 10:00～13:00	1回 1,000円 教材費 1,000円程度	白磁の器等に転写紙を貼り、絵の具で絵付けをした作品づくり
	シャドーボックス (ペーパークラフト)	第1・3火曜日 13:00～15:30	月2回 2,000円 教材費 800円～	平面の絵画を立体(三次元)に再構築するペーパークラフト
	キルトサークル ひなたぼっこ	第2・4土曜日 9:00～12:00	月2回 2,000円	楽しく作品を作成
	ニット&クロッシェ教室	第2日曜日 10:00～12:00	1回 1,000円 教材費 300円～500円	初心者から中級者を対象とした編物教室
	ハーダンガー刺繍教室	第1・3月曜日 13:00～15:00	月2回 2,000円 教材費別途	ノルウェーの伝統工芸として大切に保存・伝承されている清楚で上品な刺繍
	ペーパーデコレーション (ペーパークラフト)	第3火曜日 10:00～12:00	1回 1,000円 教材費 1回 1,000円～	いろんな紙をアレンジして大人の紙工作をしませんか。
布こもの& クレイジーキルト	第1木曜日 9:00～12:00	月1回 1,000円 教材費別途	生徒さんの希望を聞きつつ、実用的な小物を作ります。	
絵・絵手紙	『ヘタでいい、ヘタがいい』の絵手紙講座	火の鳥 第2火曜日 14:00～16:00 水星 第1水曜日 14:00～16:00 土のこ 第3土曜日 14:00～16:00	1回 1,000円 教材費別途	「ヘタ」を大切に作る絵手紙
	絵手紙どんぐり教室	第2土曜日 9:30～12:30	月 1,000円 教材費別途	絵手紙は人生の応援歌!
	花の水彩画教室	第2火曜日 13:00～16:00 第2・4金曜日 13:00～16:00	1回 1,000円 教材費 500円	季節の花を水彩絵の具で描く。
	パステルアート教室	第1水曜日 10:00～12:00	1回 1,000円 教材費 500円～	専用のパステルを粉にして、指でくるくる絵を描く。
写真	写団すばる写真研修会	第4月曜日 13:30～15:30	年間 2,000円 (運営費)	写真を持ち寄り講評等
	ラ フォト青空 写真研修会	第1月曜日 14:00～16:00	年間 2,000円	写真を鑑賞、研修
	鳥取写真研究会	第2火曜日 18:00～21:00	年間 6,000円	初心者から上級者を対象に写真の技術向上を図る写真教室
吟詠・華道・書道	吟詠教室	第1・3火曜日 13:00～15:00	1回 500円	節をつけて和歌や漢詩をうたいます。
	花あそび (いけばな小原流)	第2・4月曜日 13:30～15:30 第1・3火曜日 13:30～15:30 第1・3火曜日 18:00～20:00	1回 1,000円 花材費 1,000円程度	初心者から個々のレベルに合わせた花が生けられます。



項目	講座名・内容	開催日時	経費等	ふれあい会館からのコメント
吟詠・華道・書道	楽しく花を (華道遠州山陰支局)	第1・3水曜日 13:00~15:00	1回 1,000円 教材費 850円	四季折々の草花を生けます。
	華と和(池坊)	毎週土曜日 13:00~16:00	1回 1,000円 花材費 1,000円程度	初心者から希望にそって四季の花を生けます。
	フラワーアレンジメント (生け花)	第2・4月曜日 13:45~15:45	月2回 2,000円 花代 3,000円	基本的スタイルからオリジナルまで
	かな書道	第2・4木曜日 13:30~15:30	月2回 2,000円 教材費 希望者年間9,000円	手紙・色紙・短冊等、小筆によるかなの書道
	実用の書	第1・3木曜日 13:30~15:30	月2回 2,000円 経費 300円(教材費含む)	書道全般(かな・漢字・趣味・実用・競書)
	硬筆教室	毎週土曜日 子ども対象(幼児~中学生) 13:00~14:00 大人対象(高校生~一般) 14:00~16:00	子ども(幼児~中学生) 月4回 3,000円 大人(高校生~一般) 月4回 4,000円	子どもは、ひらがなと基本的な漢字を、大人は、仮名文字と漢字の基本的な形を学びます。
	篆刻「紵香会」教室	第2火曜日 13:30~16:30	半年につき 3,000円 資料代等別途	篆刻技能の向上と鑑賞及び作品集の発行
きもの・洋裁	和着あいあい (きもの教室)	第2・4水曜日 13:30~15:30 第1・3土曜日 18:00~20:00	1回 1,000円	浴衣から礼装の着こなしまでを習得
	衣の心(洋裁)	毎週火曜日 10:00~12:30、 13:30~16:00	月4回 4,000円 経費 450円	基本的な部分縫いを取り入れながらの服作り
語学	English Garden (英会話)	ステップⅡ(ゆっくり) 毎週木曜日 10:00~11:00	1回 1,000円	気軽にゆっくりと
文芸	俳句教室	第3水曜日 13:30~16:00	1回 800円	初心者対象
	夏草句会	第3火曜日 13:00~15:00	1回 600円	初心者~経験者対象
	鳥取ホトトギス会	第4土曜日 13:00~15:30	1回 800円	句作の経験と知識を持つ方対象
	鳥取木鷄会 (経世と人間学)	第1月曜日 18:00~21:00	1回 500円 年会費 1,000円	安岡正篤教学、古典を中心に日本の歴史・伝統・文化を学びます。
	川柳ふうもん吟社 川柳教室	第4日曜日 13:00~16:00	月1回 1,000円	川柳の作句、披講をします。
音楽	オカリーナ教室	第2・4水曜日 9:30~11:30	月2回 2,000円	オカリーナ演奏
	ハーモニカ アンサンブル	毎週火曜日 13:30~15:30	月4回 2,000円	童謡唱歌を主にアンサンブルを楽しみます。
	琴城流大正琴 千鳥	第2木曜日 9:30~11:30 第4木曜日 9:30~11:30 第4金曜日(上級者クラス) 9:30~11:30	1回 1,000円 教材費等別	大正琴で邦楽に加えて様々なジャンルの演奏を学びます。
	津軽三味線教室	月曜日(月1回) 19:00~21:00	1回 1,000円 入会時資料 2,000円 経費 600円	初心者を対象の三味線教室
健康・体操	太極拳講座	毎週火曜日 健康クラス(気功・太極拳の基本) 13:00~14:20 鍛練クラス 14:30~15:30	1回 1,000円	はじめてからレベルアップまで幅広く。
	ボールピラティス	第1・3月曜日 19:00~20:00 第2・4火曜日 18:30~19:30	1回 500円	小さなボールを使って体操
	リズム&ストレッチ	毎週月曜日 10:00~11:30	1回 1,000円	簡単なリズム体操

項目	講座名・内容	開催日時	経費等	ふれあい会館からのコメント
健康・体操	リラクゼーション ヨガ	月曜教室(第1・3) 18:30~20:00 水曜教室(第2・3・4) 18:30~20:00 木曜教室(毎週) 18:15~19:45 金曜教室(毎週) 18:30~20:00 土曜教室(第1・2・3) 10:00~11:30	月2回 2,000円 月3回 3,000円 月4回 4,000円 諸経費 1回500円月払い	無理なポーズをしないヨガ
	機能改善ストレッチ	第1・3・4水曜日 10:00~11:30	1回 1,000円 経費 1回 100円	アロマとアルファー音楽やJSAボールエクササイズでのストレッチ(対象:女性)
	健康気功教室	毎週月曜日 10:30~12:00 毎週水曜日 13:30~15:00	月4回 3,800円	身体の中の気・血・水の流れをよくする動作を習得します。
	ベルグ登山塾	第2木曜日 18:30~20:00 別途登山あり	8ヶ月 4,000円 別途登山実費等要	安全登山の技術・知識の習得と登山の実践
	機能改善ヨガ	第1・3土曜日 第3日曜日 10:00~11:30	1回 1,000円 経費 1回 100円	ストレッチを組み込んだ、心地よいポーズを習得
	転倒予防 かんたん体操教室	毎週月曜日 13:00~14:00	1回 500円	体の衰えを防ぎ、健康寿命をのばしていくことを目標とする教室です。
ダンス・踊り	フラ・ハーラウ・ オ・カ・プウ・ヴァイルア	(水曜クラス)第1・3・4水曜日 19:00~21:00 (木曜クラス)第2・3・4木曜日 10:30~12:30	月3回 3,000円	ゆったりと美しいフラダンスを踊ります。
		(金曜クラス 親子可) 第2・3・4金曜日 19:00~21:00	小学生 月3回 1,500円 中学生 月3回 2,400円 大人 月3回 3,000円	
		(日曜クラス)第2日曜日 11:00~18:00	月1回 1,000円	
	ピカケ・フラ・スタジオ	第1・2・3月曜日 (昼クラス)14:00~15:30 (夜クラス)19:00~20:30	月3回 3,000円(各クラス) 経費 500円	ハワイアンフラを踊ります。
	山吹おどりの会	第1・3・4金曜日 13:00~15:00	月3回 1,500円	日本民謡を学びます。
	なかよし会	毎週火曜日 10:30~12:00	月4回 2,000円	やさしい民謡とレクリエーションダンスを踊ります。
	踊りいろいろ教室	毎週金曜日 10:00~11:00	月4回 4,000円	日本舞踊、新舞踊、一部民謡踊り
	民謡きくの会	第1・3火曜日 18:30~20:30 第1・3木曜日 13:30~15:30	月2回 1,000円	全国各地に古くから伝承されている日本の民謡などを学びます。
	やさしい銭太鼓	第1・2・3・4金曜日 10:00~12:00	1回 500円	動揺・演歌・民謡など
	レッツ!フォークダンス	第1・3木曜日 10:00~11:45	月2回 1,000円	世界各国のフォークダンスやレクリエーションダンスを踊ります。
	WaVe Kidsストリート ダンス教室	キンダークラス(4歳~小学校低学年) 毎週水曜日 18:00~19:35	月4回 3,000円	子どもたちを対象としたストリートダンス教室
		キッズクラス(小学校1~4年生) 毎週木曜日 18:30~19:30	月4回 4,000円	
		Jr.クラス(小学校高学年~中学生) 毎週水曜日 20:00~21:00	月4回 4,000円	
ジャズダンス	第1土曜日 10:00~12:00	月1回 1,000円 経費 1回 100円	音楽にのって若々しい体作りを目指します。	
レクダンス青空	第1・3・4水曜日 13:30~15:30	月3回 1,500円 (経費:部屋代)	様々なジャンルの曲に合わせて踊ります。	

受講に関する  
申込・問合せ受講  
会場鳥取県立生涯学習センター(県民ふれあい会館) 〒680-0846 鳥取市扇町21  
TEL (0857) 21-2331 / FAX (0857) 21-2267 / Eメール manabi@fureaikaikan.jp